



INFO



$\lambda_D = 0,037$

STEICO *protect 037*



Das ökologische Holzfaser-WDVS für

Holz

Mauerwerk und Beton



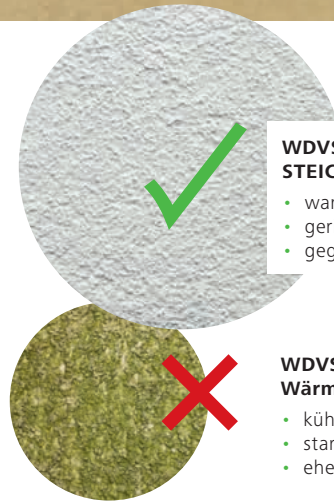
- Die beste Dämmleistung unter allen Naturdämmstoffen für WDVS
- Hochdiffusionsoffen mit einer Vielzahl dafür zugelassener Putzsysteme
- Auch bei Mischkonstruktionen (z.B. durch Anbauten oder Aufstockungen) durchgängig der gleiche Dämmplattentyp
- Bis zu 300 mm dicke Dämmplatten für top U-Werte mit nur einer Plattenlage
- Hydrophobierung ermöglicht Freibewitterung bis zu 4 Wochen
- Voller Klang schützt vor "Spechtschäden"
- Hohe Wärmespeicherefähigkeit schützt Putzoberflächen vor Algen- und Pilzwachstum
- Hohe Rohdichte senkt Risiko von mechanischen Beschädigungen durch Stöße





Schutz der Putzoberflächen vor Algen und Pilzen

Holzfasern-Dämmstoffe haben eine hohe spezifische Wärmekapazität und hohe Rohdichten. Deshalb kann die STEICOprotect 037 tagsüber viel Wärme speichern. Und kühlt nachts nur langsam aus. Weil dadurch auch die Putzoberfläche lange warm bleibt, schlägt sich auf ihr nur wenig Tauwasser nieder. Algen und Pilzen ist somit eine zentrale Lebensgrundlage entzogen.



WDVS mit der STEICOprotect 037

- warme Putzoberfläche
- geringe Tauwasserbildung
- gegen Algenwachstum

WDVS mit geringer Wärmespeicherung

- kühle Putzoberfläche
- starke Tauwasserbildung
- eher Algenwachstum

Spezif. Wärmekapazität: 2.100 J/(kg·K)
Rohdichte: 110 kg/m³

„Versuche haben gezeigt, dass durch eine erhöhte Wärmespeicherung im WDVS die Dauer bzw. Intensität der Kondensation wirksam verringert werden kann.“
Fraunhofer-Institut für Holzforschung (WKI)

Große Vielfalt an Putzsystemen

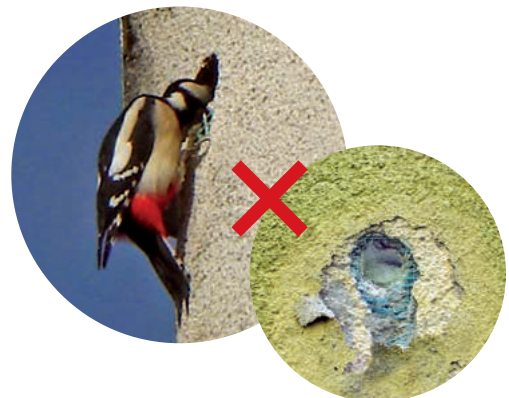
Neben dem hauseigenen Putzsystem STEICOsecure gibt es inzwischen von so gut wie allen wichtigen Herstellern für die STEICOprotect 037 bauaufsichtlich zugelassene Putzsysteme – sowohl für den Einsatz auf hölzernen- als auch auf mineralischen Untergründen. Dies eröffnet den Stuckateuren eine Vielzahl an Gestaltungsmöglichkeiten: von der Oberflächenstruktur bis zur Fassadenfarbe.

Mit dem Oberputz STEICOsecure Render F und der Fassadenfarbe STEICOsecure Color F sind baubiologisch hochwertige Putzfassaden ohne Biozide möglich. Natürliche Wirkprinzipien schützen dauerhaft vor Algen und Pilzen. Da der Putz nur wenig Wasser aufnimmt, trocknet seine Oberfläche schnell ab, was ihnen einen zentrale Lebensgrundlage entzieht.



Wirksamer Schutz vor „Spechtschäden“

WDVS mit Hartschaumplatten klingen für Spechte wie morsches Holz. Deshalb hacken sie hier gerne Löcher rein. Zur Nahrungssuche. Und zum Bau einer Nisthöhle. Da sie unter Naturschutz stehen, dürfen sie nicht verjagt werden. Die STEICOprotect 037 verhindert dieses Problem. Denn sie klingt für Spechte nach festem, gesundem Holz – und das verschmähen sie in der Regel.





Innovativer Schraubbefestiger für Massivholz

Auf Holzuntergründen wie z.B. einer Brettsper Holzwand wird die STEICOprotect 037 / STEICOprotect L dry mechanisch befestigt: mit den neu entwickelten ejothem® HFS Schraubbefestigern.

Diese haben einen Tellerdurchmesser von nur 30 mm und vereinfachen das Befestigen sehr: Weil die Metallschraube und der Kunststoffteller miteinander „verschmolzen“ sind, muss die Schraube nicht mehr in die Telleröffnung

eingefädelt werden. Zum Eindrehen genügen übliche Torx-Bits. Und die Öffnung muss nicht mehr mit einem Hartschaumstopfen verschlossen werden, um chemische Reaktionen zwischen Metall und Putz zu verhindern.

Zwei scharfkantige Rippen an der Unterseite des Tellers fräsen beim Eindrehen eine passgenaue Vertiefung ins Material, sodass eine bündige Oberfläche entsteht, auf die sich der Putz gut aufbringen lässt.



Die Tellerfläche des ejothem® HFS Schraubbefestigers beträgt nur noch ein Viertel von der des sonst üblichen Schraubbefestigers.

Online verfügbar



Verarbeitungsanleitung
Wärmedämmverbundsystem
auf Holzuntergrund



Detailkatalog
WDVS Holzbau

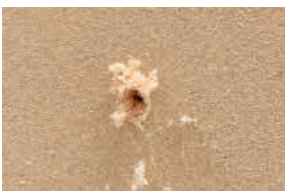




"Business as usual" bei Mauerwerk und Beton

Auf Mauerwerk und Betonwänden muss sich der Stuckateur nicht umstellen, denn er kann die STEICOprotect 037 genauso befestigen und verputzen wie er es von anderen WDVS-Platten gewohnt ist: Auf die Außenwand wird der mineralische Klebe- und Armierungsmörtel STEICOsecure Base aufgetragen, die STEICOprotect 037 aufgeklebt und anschließend verdübelt.

Dafür lässt sich der ejothem® S1 Schraubdübel einsetzen. Da er aus Kunststoff besteht, ist seine Wärmebrückenwirkung stark reduziert, so dass er sich später nicht im Putz abbildet. Um optimal einzudrehen, gibt es ein eigenes Tool, das auf die Handmaschine aufgesetzt wird. Das sorgt dafür, dass die Teller nach dem Eindrehen immer oberflächenbündig sitzen.



Beim ergänzenden Befestigen mit dem ejothem® S1 Schraubdübel sorgt ein spezielles Tool für oberflächenbündig sitzende Teller.

Online verfügbar



Verarbeitungsanleitung
Wärmedämmverbundsystem
auf mineralischem Untergrund



Detailkatalog
WDVS Mauerwerk





Top U-Werte mit einer einzigen Dämmplattenlage STEICOprotect 037

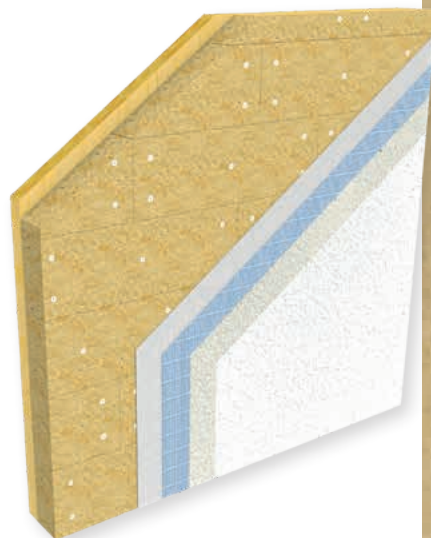
Neubau

mit Brettsperrholz-Außenwand

	Wandaufbau	Dicke [mm]	U-Wert [W/(m²K)]
mit WDVS	zugelassenes Putzsystem STEICOprotect 037 / STEICOprotect L dry	10 240	0,14
	zugelassenes Putzsystem STEICOprotect 037 / STEICOprotect L dry	10 160	0,20
Ausgangssituation	Brettsperrholz	80	1,27

mit Kalksandstein-Mauerwerk

	Wandaufbau	Dicke [mm]	U-Wert [W/(m²K)]
mit WDVS	zugelassenes Putzsystem STEICOprotect 037 / STEICOprotect L dry Klebe- u. Armierungsmörtel	10 300	0,12
	zugelassenes Putzsystem STEICOprotect 037 / STEICOprotect L dry Klebe- u. Armierungsmörtel	10 180	0,19
Ausgangssituation	Kalksandstein (1.200 kg/m³) Putz	240 10	1,64



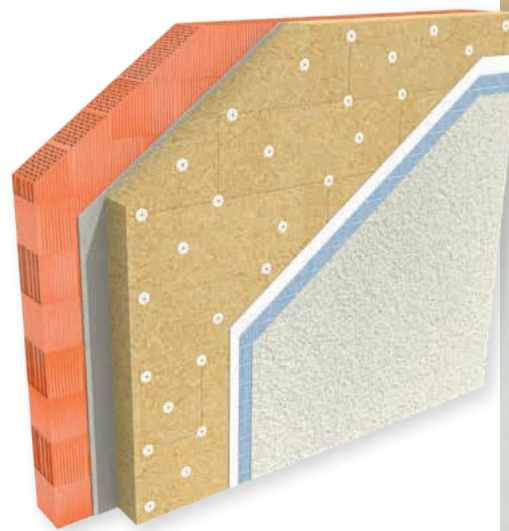
Energetische Modernisierung

von Ziegel-Mauerwerk der 1970er-Jahre

	Wandaufbau	Dicke [mm]	U-Wert [W/(m²K)]
mit WDVS	zugelassenes Putzsystem STEICOprotect 037 / STEICOprotect L dry Klebe- u. Armierungsmörtel	10 300	0,12
	zugelassenes Putzsystem STEICOprotect 037 / STEICOprotect L dry Klebe- u. Armierungsmörtel	10 160	0,20 (BEG-konform)
Ausgangssituation	Putz Hochlochziegel (1.400 kg/m³) Putz	25 300 10	1,32

von Ziegel-Mauerwerk der 1950er-Jahre

	Wandaufbau	Dicke [mm]	U-Wert [W/(m²K)]
mit WDVS	zugelassenes Putzsystem STEICOprotect 037 / STEICOprotect L dry Klebe- u. Armierungsmörtel	10 300	0,12
	zugelassenes Putzsystem STEICOprotect 037 / STEICOprotect L dry Klebe- u. Armierungsmörtel	10 180	0,19 (BEG-konform)
Ausgangssituation	Putz Vollziegel (2.000 kg/m³) Putz	25 240 10	2,06



STEICO Akademie

Serielles Sanieren

28.09.2023 | Zentrum HOLZ in Olsberg

Bei der Architektenkammer* und bei der DENA beantragt

09:00 UHR – BEGINN DER VERANSTALTUNG

Begrüßung Dr. Stefanie Wieland & Meik Moczek

Leiterin des Teams Holzwirtschaft von Wald und Holz NRW | Vertriebsleiter STEICO SE

09:00 – 09:15 Uhr

Serielles Sanieren – mit dem Aufmaß geht's los

Christian Appelhans, Zimmermeister | SCAN auf Maß

09:15 – 10:30 Uhr

- Aufmaß ohne Maßband mit dem 3D-Laserscanner
- Objekterfassung auf den Millimeter
- Weiterverarbeitung der Punktwolken
- BIM
- Baustellenberichte

Serielles Sanieren – Lösungen mit dem STEICO System

Klaus Drücker, Dipl.-Ing. (FH) Holztechnik | STEICO SE

10:30 – 12:15 Uhr

(inkl. 30 Minuten Kaffeepause)

- Systemvorteile im STEICO Bausystem
- Alles aus einer Hand
- Ein Bauteil, ein Gewerk
- Ressource Facharbeiter

12:15 - 13:15 UHR – MITTAGSPAUSE

Werkbericht Serielles Sanieren – Ostendstraße Frankfurt

Holger Kappler, Dipl.-Ing. Architekt | Geschäftsführer Holzbau Kappler GmbH & Co. KG, Präsident ZimmerMeisterHaus

13:15 – 14:30 Uhr

- Warum plötzlich alle seriell sanieren?
- Alles dran: Aufstockung, Anbau, Fassadenelement, 7 Geschosse
- Arbeitsprozess:
 - Aufmaß
 - Fertigung
 - Montage

Praxisbericht

Steffen Heinemann, B. Eng. Holzbau und Ausbau | STEICO SE

Steven Neuber, staatlich geprüfter Bautechniker (Hochbau) | Geschäftsführer TechBau-Neuber GmbH

14:30 – 15:30 Uhr

- Produzieren der Elemente
- Baustellenberichte
- Baustelleneinrichtung Logistik
- Erfragungen und Umsetzung

15:30 UHR – ENDE DER VERANSTALTUNG

Datum
28.09.2023

Seminarort
Zentrum HOLZ, Carlsauestraße 91A,
59939 Olsberg, Deutschland

**Inklusive Seminarunterlagen,
Kaffee, Getränke und Verpflegung**

Seminarkontakt
STEICO SE | Birgit Schunck
Telefon: +49 89 991551-105
E-Mail: akademie@steico.com

Anmeldung online
www.steico.com/seminare
Wir freuen uns auf Ihre Anmeldung!


STEICO
Das Naturbausystem

*bei den Architektenkammern NRW, Hessen, Bremen und Rheinland-Pfalz beantragt



Das natürliche STEICO Dämm- und Konstruktionssystem für Sanierung und Neubau – Dach, Decke, Wand und Boden

80% unseres Lebens verbringen wir in geschlossenen Räumen. Aber ist uns auch immer bewusst, mit was wir uns hier umgeben? STEICO hat sich die Aufgabe gestellt, Bauprodukte zu entwickeln, die die Bedürfnisse von Mensch und Natur in Einklang bringen. So bestehen unsere Produkte aus nachwachsenden Rohstoffen ohne bedenkliche Zusätze. Sie helfen, den Energieverbrauch zu senken und tragen wesentlich zu einem dauerhaft gesunden Wohnklima bei, das nicht nur Allergiker zu schätzen wissen.

Ob Konstruktionsmaterialien oder Dämmstoffe – STEICO Produkte tragen eine Reihe angesehener Qualitätssiegel.

So gewährleisten das PEFC-Zertifikat eine verantwortungsvolle Nutzung des Rohstoffs Holz. Das anerkannte Prüfsiegel des IBR® (Institut für Baubiologie Rosenheim) bestätigt STEICO Holzfaser-Dämmstoffen, dass sie baubiologisch unbedenklich sind. Auch bei unabhängigen Untersuchungen wie denen des ÖKO-TEST Verlags haben STEICO Produkte regelmäßig mit „sehr gut“ abgeschnitten. So bietet STEICO Sicherheit und Qualität für Generationen.



↓ Download

Alle Dokumente zum Download mit weiteren Informationen zu den Themen rund um Dämm- und Konstruktionssysteme und Zubehör finden Sie online unter:

steico.com/download

▶ STEICO Videos

Immer neue Videos in der digitalen STEICO Akademie:

steico.com/service/videos

Ihr STEICO Ansprechpartner

Wir beraten Sie gern.

steico.com/Ansprechpartner

STEICO Newsletter

Mit dem digitalen STEICO Newsletter erhalten Sie alle drei Wochen relevante News für den Holzbauer und Zimmermann: aktuelle technische Entwicklungen, neue Konstruktionslösungen, u.v.m.

Sichern Sie sich den Wissensvorsprung für ökologisches Dämmen und Bauen:

steico.com/newsletter

Jobs

Wir suchen Verstärkung für unser Team in Feldkirchen.

Aktuelle STEICO-Jobangebote:

steico.com/karriere