



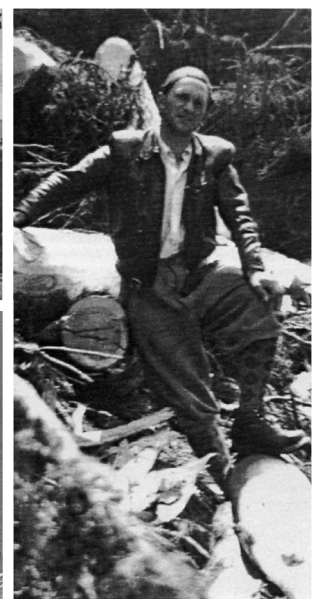
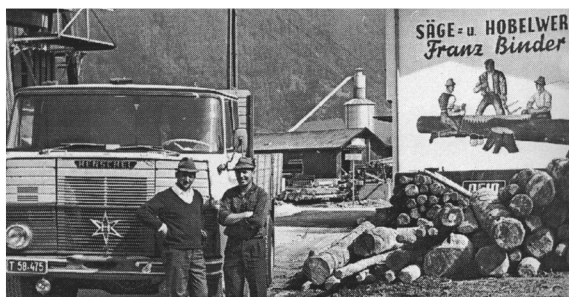
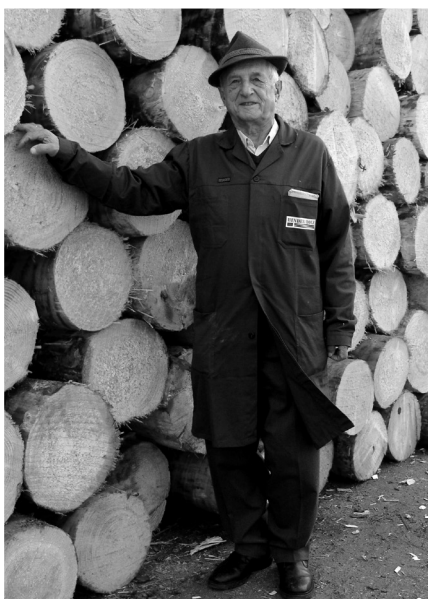
SIE LIEBEN DEN WERKSTOFF HOLZ

Diese Liebe zum Holz verbindet Sie mit uns



AUS TRADITION

Der Name Binder steht in der Holzbranche für Traditionsbewusstsein und Innovation. Franz Binder senior hat in den 1950er Jahren seine Leidenschaft für Holz zum Beruf gemacht und gründete einen Sägewerksbetrieb im Zillertal. Noch heute steht hinter dem Markennamen binderholz die Familie Binder. Die Leidenschaft für den nachhaltigen Rohstoff Holz treibt die Familie und die Mitarbeiter des Unternehmens binderholz noch heute an.



SCHNITTHOLZ

HOBELWARE

MASSIVHOLZPLATTEN

AKZENTHOLZ

GARTENHOLZ

KONSTRUKTIONSHOLZ

VIELZWECKPLATTEN

BIOBRENNSTOFFE

NACHHALTIGKEIT

Das Holz für unsere Produkte stammt aus nachhaltiger, europäischer Waldwirtschaft. Wir erfüllen die strengen PEFC Standards - vom Rohstoff bis zum fertigen Produkt im Baumarkt.

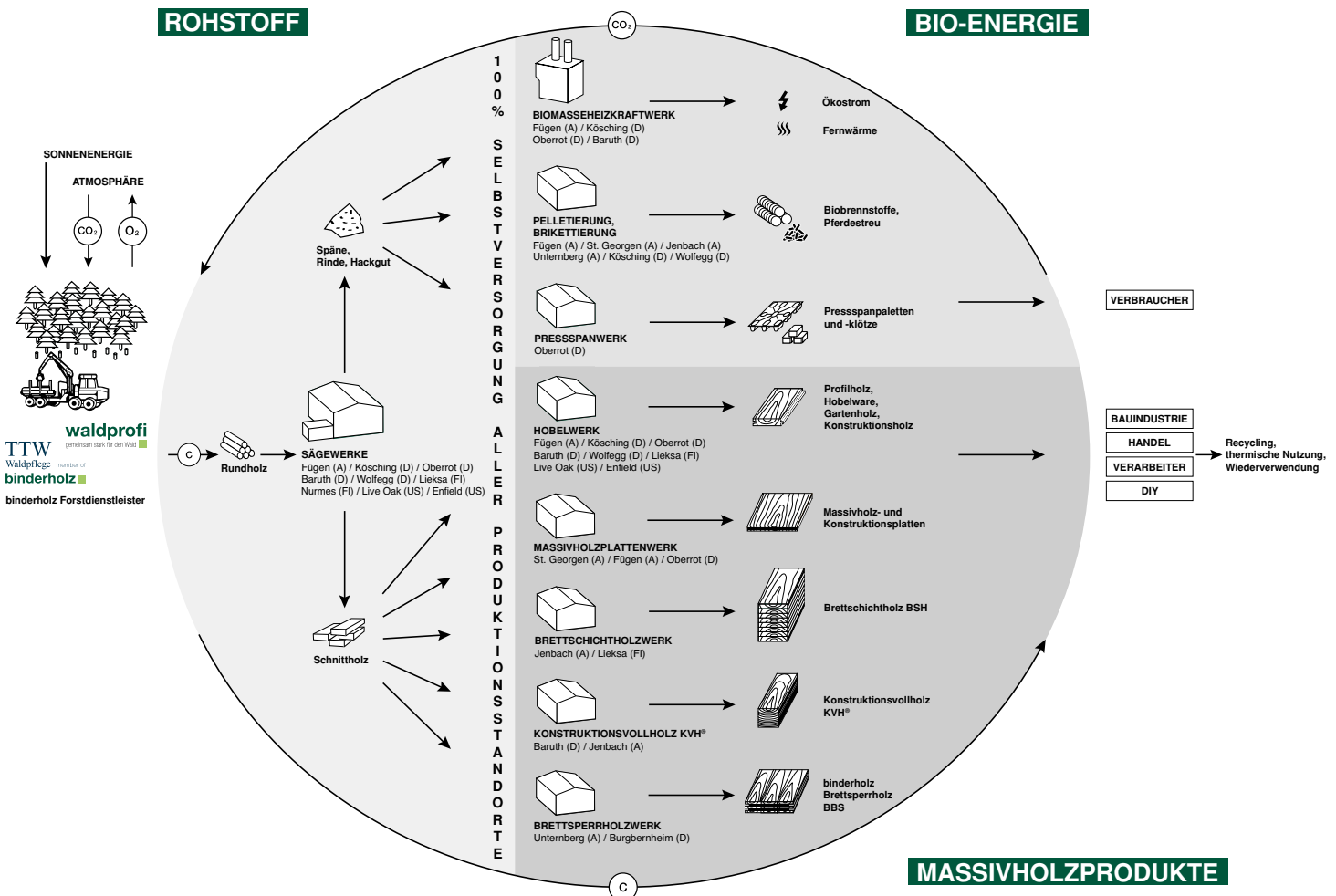
Und mit unserem Tochterunternehmen TTW Waldpflege werden wir schon im Wald aktiv. Wir setzen uns für eine bestandsschonende Holzernte und für die Erhaltung der heimischen Wälder ein.

Damit nicht genug, mit der Verwendung von Holz als Baustoff leistet man einen Beitrag zum Klimaschutz. Denn in Massivholzprodukten ist zuvor aus der Atmosphäre entnommenes CO₂ Jahrzehnte lang gespeichert. Zugleich werden konventionelle Baustoffe ersetzt, für deren Herstellung ansonsten fossile Energieträger verbraucht würden. Die Arbeit mit Holz ist also aktiver Klimaschutz.

ZERO WASTE

Der bewusste Umgang mit dem Rohstoff Holz ist uns besonders wichtig. Neben unseren Schnittholz- und weiterverarbeitenden Produkten, werden auch die Sägebenebenprodukte zu 100% verwendet. Aus Hackschnitzeln, Sägespänen und Sägemehl werden Biobrennstoffe, Palettenklötze und Paletten. Und auch die Rinde findet in unseren firmeneigenen Heizzentralen als Energieträger Verwendung.

Restlos umweltfreundlich. Und restlos wertvoll nach dem Zero-Waste-Prinzip.





NATURPRODUKTE

Immer mehr Branchen wissen die Qualitäten des CO₂-neutralen Werkstoffes Holz zu schätzen. Seine Eigenschaften sind genauso vielseitig wie seine Einsatzmöglichkeiten. Aber der regenerative Rohstoff lebt von zahlreichen individuellen Merkmalen, die seinen organischen Ursprung widerspiegeln. Einige unverkennbare Merkmale für das Naturprodukt Holz sind:

Maserung & Äste

Maserung und Äste variieren von Holz zu Holz und Baum zu Baum. Sie sind kein Merkmal minderwertiger Qualität, sondern der Fingerabdruck eines jeden Baumes. Und genauso individuell und variabel wie bei jedem Menschen.

Farbgebung

Die natürliche Farbgebung verändert sich auch nach der Verarbeitung noch. Durch UV-Bestrahlung kommt es mit der Zeit zu natürlichen Farbveränderungen. Ist das Holz der Witterung ausgesetzt, kommt es zum Vergrauen.

Trockenrisse

Trockenrisse und Verwerfungen entstehen aufgrund von unterschiedlicher Dichte und Holzstruktur. Sie sind grundsätzlich zulässig und unterliegen keinen Beschränkungen in Bezug auf Breite, Länge und Tiefe. Sie beeinflussen weder die statischen Eigenschaften noch die Festigkeit des Holzes.

Quellen & Schwinden

Zum Quellen und Schwinden kommt es durch die Feuchtigkeitsaufnahme und -abgabe des Holzes. Diese beeinflusst das Volumen. Im Volksmund sagt man „Das Holz arbeitet“. Bei der Planung gilt es, diese natürlichen Schwankungen zu beachten.

Harzaustritte

Harzaustritte sind bei Nadelhölzern ein natürlicher Vorgang. Sie zu entfernen ist ganz einfach möglich, denn durch das vorsichtige Abschaben und Abschleifen der Oberflächen lassen sich die sichtbaren Harzspuren problemlos eliminieren.

Bläue

Während warmer und feuchter Klimabedingungen kann Holz von Bläue befallen werden. Diese ist nicht holzerstörend, sondern stellt ausschließlich eine optische Veränderung dar.

Raue Stellen

Raue Stellen im Holz sind aufgrund von Holzfasern, die entgegen der Bearbeitungsrichtung verlaufen, manchmal unvermeidbar. Darum achten wir stets auf eine besonders schonende Verarbeitung. Dennoch sind ungleiche, raue Stellen bei Kappschnitten gelegentlich unumgänglich.

Salzausblühungen

Salzausblühungen entstehen bei imprägniertem Holz. Kupfersalze dringen zum Schutz vor Schimmel und Insektenbefall dabei tief ins Holz ein. Es können unbedenkliche farbliche Ablagerungen an der Oberfläche auftreten. Dabei handelt es sich lediglich um Harz, das durch die Salze eingefärbt wurde.



SCHNITTHOLZ

Latten	8
Rahmen	9
Bretter	10
Dielen	11



PEFC/08-35-20

Förderung
nachhaltiger
Waldwirtschaft

www.pefc.at

Unser Schnittholz ist PEFC-zertifiziert.

LATTEN

FICHTE | TANNE



sägerau, technisch getrocknet					
Art.-Nr.	Stärke mm	Breite mm	Länge mm	VPE Stück	EAN Code
003326	24	48	2000	360	4005014000790
003327	24	48	2500	360	4005014009366
003328	24	48	3000	360	4005014000851
003329	24	48	4000	360	4005014000868
031598	30	50	2000	300	4005014465278
038165	30	50	2500	300	4005014529598
003919	30	50	3000	300	4005014013028
009906	30	50	4000	300	4005014246556

FICHTE | TANNE



S10-sortiert nach DIN 4074-1

sägerau, technisch getrocknet					
Art.-Nr.	Stärke mm	Breite mm	Länge mm	VPE Stück	EAN Code
040394	30	50	4000	280	4005014551384
040396	30	50	5000	280	4005014551407
040392	40	60	5000	216	4005014551377

NADELHOLZ



sägerau, technisch getrocknet					
Art.-Nr.	Stärke mm	Breite mm	Länge mm	VPE Stück	EAN Code
016330	24	48	2000	360	4005014304911

NADELHOLZ



sägerau, technisch getrocknet, grün tauchimprägniert					
Art.-Nr.	Stärke mm	Breite mm	Länge mm	VPE Stück	EAN Code
003350	24	48	2000	360	4005014000929
003351	24	48	2500	360	4005014009427
003352	24	48	3000	360	4005014000936
047291	38	58	2000	108	4005014619329
004057	38	58	3000	108	4005014008918

RAHMEN

FICHTE | TANNE



sägerau, technisch getrocknet					
Art.-Nr.	Stärke mm	Breite mm	Länge mm	VPE Stück	EAN Code
004059	38	58	2000	108	4005014000288
004060	38	58	2500	108	4005014000301
004061	38	58	3000	108	4005014000370
004062	38	58	4000	108	4005014000448
050969	48	48	2500	80	4005014655761
004171	48	48	4000	66	4005014014360
004179	48	78	3000	42	4005014014575
004180	48	78	4000	42	4005014014582
004237	58	58	2000	54	4005014017163
004238	58	58	2500	54	4005014000318
004239	58	58	3000	54	4005014000387
004240	58	58	4000	54	4005014000455
004311	58	78	2000	42	4005014000295
004312	58	78	2500	42	4005014000325
004313	58	78	3000	42	4005014000394
004314	58	78	4000	42	4005014000462
004323	78	78	2000	42	4005014017170
004324	78	78	2500	42	4005014000332
004325	78	78	3000	42	4005014000400
004326	78	78	4000	42	4005014000479
004336	78	98	2000	22	4005014009403
004337	78	98	2500	22	4005014000349
004338	78	98	3000	22	4005014000417
004340	78	98	4000	22	4005014000486
047293	98	98	2000	22	4005014619343
004394	98	98	3000	22	4005014000424
004395	98	98	4000	22	4005014000493

NADELHOLZ



sägerau, technisch getrocknet					
Art.-Nr.	Stärke mm	Breite mm	Länge mm	VPE Stück	EAN Code
016567	38	58	2000	108	4005014313890
049820	58	78	2000	42	4005014644413
049821	78	98	2000	22	4005014644420

BRETTER

FICHTE | TANNE



sägerau, technisch getrocknet					
Art.-Nr.	Stärke mm	Breite mm	Länge mm	VPE Stück	EAN Code
003232	23	100	2000	99	4005014016937
007175	23	100	3000	99	4005014009700
051210	23	120	2000	126	4005014658144
007181	23	120	3000	126	4005014009717
007183	23	120	4000	126	4005014010881
003255	23	140	2000	98	4005014011345
003258	23	140	3000	98	4005014012694

NADELHOLZ



sägerau, technisch getrocknet					
Art.-Nr.	Stärke mm	Breite mm	Länge mm	VPE Stück	EAN Code
043854	23	100	2000	99	4005014585594

DIELEN

FICHTE | TANNE



sägerau, technisch getrocknet					
Art.-Nr.	Stärke mm	Breite mm	Länge mm	VPE Stück	EAN Code
049817	40	200	2000	30	4005014644383
004069	40	200	3000	30	4005014000004
004070	40	200	4000	30	4005014012212
004152	48	240	3000	32	4005014016746
004153	48	240	4000	32	4005014016739



HOBELWARE

Latten	14
Rahmen	15
Bretter	16
Glattkantbretter	16
Profilholz	17
Hobeldielen	21
Rauspund	23



PEFC/08-35-20

Förderung
nachhaltiger
Waldwirtschaft

www.pefc.at

Unsere Hobelware ist PEFC-zertifiziert.

LATTEN

FICHTE | TANNE



technisch getrocknet, gehobelt, scharfkantig					
Art.-Nr.	Stärke mm	Breite mm	Länge mm	VPE Stück	EAN Code
002409	17	36	2000	450	4005014010751
002410	17	36	2500	450	4005014010768
002411	17	36	3000	450	4005014010775
002437	18	40	2000	390	4005014000875
002438	18	40	2500	390	4005014000882
002439	18	40	3000	390	4005014000912

FICHTE | TANNE



technisch getrocknet, gehobelt, Kanten gefast					
Art.-Nr.	Stärke mm	Breite mm	Länge mm	VPE Stück	EAN Code
003313	24	44	2000	144	4005014015350
003314	24	44	2500	144	4005014011437
003315	24	44	3000	144	4005014014438
003360	24	74	2000	112	4005014018269
003361	24	74	2500	112	4005014011444
003362	24	74	3000	112	4005014014445
003369	24	94	2000	88	4005014018276
003370	24	94	2500	88	4005014011451
003371	24	94	3000	88	4005014014452
003977	34	34	2500	128	4005014017132

RAHMEN

FICHTE | TANNE



technisch getrocknet, gehobelt, Kanten gefast					
Art.-Nr.	Stärke mm	Breite mm	Länge mm	VPE Stück	EAN Code
003983	34	54	2000	80	4005014015374
003984	34	54	2500	80	4005014011468
003985	34	54	3000	80	4005014014469
004084	44	44	2000	96	4005014015367
004085	44	44	2500	96	4005014011475
004086	44	44	3000	96	4005014014476
004094	44	74	2000	56	4005014018290
004095	44	74	2500	56	4005014011482
004096	44	74	3000	56	4005014014483
004103	44	94	2000	44	4005014018306
004104	44	94	2500	44	4005014011499
004105	44	94	3000	44	4005014014490
004189	54	54	2000	60	4005014015381
004190	54	54	2500	60	4005014011505
004191	54	54	3000	60	4005014014506
026605	54	74	2500	42	4005014417154
004274	74	74	2000	28	4005014018313
004275	74	74	2500	28	4005014011536
004276	74	74	3000	28	4005014014537
004284	74	94	2000	22	4005014018641
004282	74	94	2500	22	4005014011543

BRETTER

FICHTE | TANNE



technisch getrocknet, gehobelt, scharfkantig					
Art.-Nr.	Stärke mm	Breite mm	Länge mm	VPE Stück	EAN Code
052668	20	95	2500	176	4005014672560
052670	20	115	2500	144	4005014672584
052671	24	135	2500	104	4005014672591

GLATTKANTBRETTER

FICHTE | TANNE



technisch getrocknet, gehobelt, Kanten gefast					
Art.-Nr.	Stärke mm	Breite mm	Länge mm	VPE Stück	EAN Code
026795	18	60	2000	144	4005014419028
026798	18	60	2500	144	4005014419059
002460	18	80	2000	195	4005014000103
002461	18	80	2500	195	4005014000158
002462	18	80	3000	195	4005014014377
002466	18	100	2000	165	4005014000110
002467	18	100	2500	165	4005014000165
002468	18	100	3000	165	4005014014384
002478	18	120	2000	135	4005014000127
002479	18	120	2500	135	4005014000172
002480	18	120	3000	135	4005014014391
002488	18	140	2000	120	4005014000134
002489	18	140	2500	120	4005014000189
002490	18	140	3000	120	4005014014407
026796	18	170	2000	72	4005014419035
026799	18	170	2500	72	4005014419066
026802	18	170	3000	72	4005014419097
026797	18	200	2000	60	4005014419042
026800	18	200	2500	60	4005014419073
026803	18	200	3000	60	4005014419103
056700	27	144	2500	56	4005014711269

PROFILHOLZ

FICHTE | TANNE



A-Sortierung nach EN 14519

Standardprofil, technisch getrocknet, gehobelt					
Art.-Nr.	Stärke mm	Breite mm	Länge mm	VPE Bund (St.)	EAN Code
010545	12,5	96	2000	22 (220)	4005014252557
010563	12,5	96	2500	22 (220)	4005014252731
010565	12,5	96	3000	22 (220)	4005014252755
010569	12,5	96	4000	22 (220)	4005014252793

FICHTE | TANNE



B-Sortierung nach EN 14519

Standardprofil, technisch getrocknet, gehobelt					
Art.-Nr.	Stärke mm	Breite mm	Länge mm	VPE Bund (St.)	EAN Code
002327	12,5	96	2000	22 (220)	4005014017699
002328	12,5	96	2500	22 (220)	4005014017705
002329	12,5	96	3000	22 (220)	4005014017712
002331	12,5	96	4000	22 (220)	4005014017736

PROFILHOLZ

FICHTE | TANNE



A-Sortierung nach EN 14519

Softlineprofil, technisch getrocknet, gehobelt					
Art.-Nr.	Stärke mm	Breite mm	Länge mm	VPE Bund (St.)	EAN Code
010125	14	121	2000	18 (126)	4005014248413
010127	14	121	2500	18 (126)	4005014248437
010129	14	121	3000	18 (126)	4005014248451
010133	14	121	4000	18 (126)	4005014248499

FICHTE | TANNE



B-Sortierung nach EN 14519

Softlineprofil, technisch getrocknet, gehobelt					
Art.-Nr.	Stärke mm	Breite mm	Länge mm	VPE Bund (St.)	EAN Code
002370	14	121	2000	18 (126)	4005014017767
002371	14	121	2500	18 (126)	4005014017774
002372	14	121	3000	18 (126)	4005014017781
002374	14	121	4000	18 (126)	4005014017804

FICHTE | TANNE



A/B-Sortierung nach EN 14519

Softlineprofil, technisch getrocknet, gehobelt					
Art.-Nr.	Stärke mm	Breite mm	Länge mm	VPE Bund (St.)	EAN Code
003034	19	146	2000	14 (84)	4005014017903
003035	19	146	2500	14 (84)	4005014017910
003036	19	146	3000	14 (84)	4005014017927
003038	19	146	4000	14 (84)	4005014017941

PROFILHOLZ

KIEFER



A/B-Sortierung nach EN 14519

Softlineprofil, technisch getrocknet, gehobelt					
Art.-Nr.	Stärke mm	Breite mm	Länge mm	VPE Bund (St.)	EAN Code
019346	12,5	96	2000	22 (220)	4005014340476
019347	12,5	96	2500	22 (220)	4005014340483
019348	12,5	96	3000	22 (220)	4005014340490

FICHTE | TANNE



A/B-Sortierung nach EN 14519

Blockhausprofil, technisch getrocknet, gehobelt					
Art.-Nr.	Stärke mm	Breite mm	Länge mm	VPE Bund (St.)	EAN Code
019176	19	96	2000	22 (132)	4005014338787
019177	19	96	2500	22 (132)	4005014338794
019178	19	96	3000	22 (132)	4005014338800

FICHTE | TANNE



A/B-Sortierung nach EN 14519

Faseprofil, technisch getrocknet, gehobelt					
Art.-Nr.	Stärke mm	Breite mm	Länge mm	VPE Bund (St.)	EAN Code
027686	16	121	2000	27 (162)	4005014427863
027687	16	121	2500	27 (162)	4005014427870
017440	16	121	3000	27 (162)	4005014322434
019289	19	121	2000	18 (108)	4005014339906
019292	19	121	2500	18 (108)	4005014339937
019293	19	121	3000	18 (108)	4005014339944

PROFILHOLZ

DOUGLASIE



A/B-Sortierung nach EN 14519

Faseprofil, technisch getrocknet, gehobelt					
Art.-Nr.	Stärke mm	Breite mm	Länge mm	VPE Bund (St.)	EAN Code
027979	19	121	2000	18 (108)	4005014430641
027981	19	121	3000	18 (108)	4005014430665

DOUGLASIE



A/B-Sortierung nach EN 14519

Stülpenschalung, technisch getrocknet, gehobelt					
Art.-Nr.	Stärke mm	Breite mm	Länge mm	VPE Bund (St.)	EAN Code
056655	19	121	2500	18 (108)	4005014710835

DOUGLASIE



A/B-Sortierung nach EN 14519

Kombiprofil, technisch getrocknet, gehobelt, beidseitig verlegbar					
Art.-Nr.	Stärke mm	Breite mm	Länge mm	VPE Bund (St.)	EAN Code
050763	19	121	2000	36 (180)	4005014653729
050764	19	121	3000	36 (180)	4005014653736

HOBELDIELEN

FICHTE | TANNE



A/B-Sortierung nach EN 14519

technisch getrocknet, gehobelt					
Art.-Nr.	Stärke mm	Breite mm	Länge mm	VPE Bund (St.)	EAN Code
003055	19	96	2000	22 (132)	4005014009762
003056	19	96	2500	22 (132)	4005014009779
003057	19	96	3000	22 (132)	4005014010232
018803	19	96	4000	22 (132)	4005014335694
026588	23	121	2000	27 (108)	4005014416980
026589	23	121	2500	27 (108)	4005014416997
026590	23	121	3000	27 (108)	4005014417000
015532	27	146	2000	14 (56)	4005014298098
015533	27	146	2500	14 (56)	4005014298104
015534	27	146	3000	14 (56)	4005014298111
003425	27	146	4000	14 (56)	4005014204365

KIEFER



A/B-Sortierung nach EN 14519

technisch getrocknet, gehobelt					
Art.-Nr.	Stärke mm	Breite mm	Länge mm	VPE Bund (St.)	EAN Code
018849	19	96	2000	22 (132)	4005014336134
018851	19	96	3000	22 (132)	4005014336158
026563	23	121	2000	27 (108)	4005014416737
026564	23	121	2500	27 (108)	4005014416744
026565	23	121	3000	27 (108)	4005014416751
026662	27	146	2000	14 (56)	4005014417697
026664	27	146	3000	14 (56)	4005014417710

KIEFER



A/B-Sortierung nach EN 13990

Massivholzdielen, technisch nachgetrocknet für den beheizten Innenbereich, gehobelt, Längskanten gefast					
Art.-Nr.	Stärke mm	Breite mm	Länge mm	VPE Bund (St.)	EAN Code
051962	21	146	2000	42 (210)	4005014665562

HOBELDIELEN

DOUGLASIE



A/B-Sortierung nach EN 14519

technisch getrocknet, gehobelt					
Art.-Nr.	Stärke mm	Breite mm	Länge mm	VPE Bund (St.)	EAN Code
027197	19	96	2000	22 (132)	4005014423032
027199	19	96	3000	22 (132)	4005014423056

RAUSPUND

NADELHOLZ



technisch getrocknet, gehobelt					
Art.-Nr.	Stärke mm	Breite mm	Länge mm	VPE Bund (St.)	EAN Code
032916	19	96	2000	22 (132)	4005014478438
032917	19	96	2500	22 (132)	4005014478445
032918	19	96	3000	22 (132)	4005014478452
020715	19	115	2000	27 (135)	4005014354831
020716	19	115	2500	27 (135)	4005014354848
020717	19	115	3000	27 (135)	4005014354855
027512	19	115	4000	27 (135)	4005014426156

DOUGLASIE



technisch getrocknet, gehobelt					
Art.-Nr.	Stärke mm	Breite mm	Länge mm	VPE Bund (St.)	EAN Code
046285	21	116	2000	36 (144)	4005014609733
046287	21	116	3000	36 (144)	4005014609757



Upper kitchen cabinet with a light wood finish and a green chalkboard panel. A stainless steel range hood is mounted below the cabinet.

A clear glass vase containing a bouquet of green eucalyptus leaves, placed on the countertop.

A sleek, modern coffee machine with a digital display and a water dispenser, positioned on the countertop.

A stainless steel kettle on the countertop.

Lower kitchen cabinets with a light wood finish and black horizontal handles. A stainless steel oven is integrated into the cabinetry.

A stainless steel oven with a digital display and multiple control knobs, integrated into the lower kitchen cabinets.

A floor made of large, square, reddish-brown tiles with a rustic, textured appearance.

A view into an adjacent room featuring a wooden dining table, a chair, a clock, and a hanging plant, suggesting a rustic or traditional interior style.

MASSIVHOLZPLATTEN

Massivholzplatten	26
3-Schicht-Massivholzplatten	29
Arbeitsplatten	30
Tischplatten	31



PEFC™

PEFC/06-35-20

Förderung
nachhaltiger
Waldwirtschaft

www.pefc.at

Unsere Massivholzplatten sind PEFC-zertifiziert.

MASSIVHOLZPLATTEN

FICHTE



Naturwuchs

1-schichtig, durchgehende Lamellen, geschliffen, Kanten gefast					
Art.-Nr.	Stärke mm	Breite mm	Länge mm	VPE Stück	EAN Code
002539	18	200	800	50	4005014002909
002541	18	200	1200	50	4005014003005
002545	18	200	2000	50	4005014003319
002607	18	250	800	50	4005014002916
002609	18	250	1200	50	4005014008130
002613	18	250	2000	50	4005014003326
002671	18	300	800	50	4005014002923
002673	18	300	1200	50	4005014003012
002677	18	300	2000	50	4005014003333
002752	18	400	800	50	4005014002930
002754	18	400	1200	50	4005014003029
002758	18	400	2000	50	4005014003340

weitere Abmessungen auf Anfrage

FICHTE



Quality

1-schichtig, durchgehende Lamellen, geschliffen, Kanten gefast					
Art.-Nr.	Stärke mm	Breite mm	Länge mm	VPE Stück	EAN Code
002531	18	200	800	5	4005014000974
002532	18	200	1000	5	4005014001032
002533	18	200	1200	5	4005014001117
002534	18	200	1500	5	4005014001179
002535	18	200	2000	5	4005014001254
002537	18	200	2500	5	4005014001391
002600	18	250	800	5	4005014000981
002602	18	250	1200	5	4005014001124
002604	18	250	2000	5	4005014001261
002606	18	250	2500	5	4005014001407
002664	18	300	800	5	4005014000998
002665	18	300	1000	5	4005014001056
002666	18	300	1200	5	4005014001131
002667	18	300	1500	5	4005014001193
002668	18	300	2000	5	4005014001278
002670	18	300	2500	5	4005014001414
002744	18	400	800	5	4005014001001
002745	18	400	1000	5	4005014001063
002746	18	400	1200	5	4005014001148
002747	18	400	1500	5	4005014001209
002749	18	400	2000	5	4005014001285
002751	18	400	2500	5	4005014001421

weitere Produkte >

MASSIVHOLZPLATTEN

FICHTE

Quality

1-schichtig, durchgehende Lamellen, geschliffen, Kanten gefast					
Art.-Nr.	Stärke mm	Breite mm	Länge mm	VPE Stück	EAN Code
002810	18	500	800	5	4005014001018
002811	18	500	1000	5	4005014001070
002812	18	500	1200	5	4005014001155
002813	18	500	1500	5	4005014001216
002814	18	500	2000	5	4005014001292
002816	18	500	2500	5	4005014001438
002861	18	600	800	5	4005014001025
002862	18	600	1000	5	4005014001087
002863	18	600	1200	5	4005014001162
002864	18	600	1500	5	4005014001223
002865	18	600	2000	5	4005014001308
002867	18	600	2500	5	4005014001445
003562	28	200	800	3	4005014001476
003564	28	200	1200	3	4005014001612
003566	28	200	2000	3	4005014001803
003568	28	200	2500	3	4005014001933
003599	28	250	800	3	4005014001483
003601	28	250	1200	3	4005014001629
003603	28	250	2000	3	4005014001810
003605	28	250	2500	3	4005014001940
003637	28	300	800	3	4005014001490
003639	28	300	1200	3	4005014001636
003641	28	300	2000	3	4005014001827
003643	28	300	2500	3	4005014001957
003677	28	400	800	3	4005014001506
003679	28	400	1200	3	4005014001643
003682	28	400	2000	3	4005014001834
003684	28	400	2500	3	4005014001964
003715	28	500	800	3	4005014001513
003717	28	500	1200	3	4005014001650
003719	28	500	2000	3	4005014001841
003721	28	500	2500	3	4005014001971
003752	28	600	800	3	4005014001520
003754	28	600	1200	3	4005014001667
003758	28	600	2000	3	4005014001858
003760	28	600	2500	3	4005014001988

MASSIVHOLZPLATTEN

KIEFER



Quality

1-schichtig, durchgehende Lamellen, geschliffen, Kanten gefast					
Art.-Nr.	Stärke mm	Breite mm	Länge mm	VPE Stück	EAN Code
026582	18	200	800	5	4005014416928
027593	18	200	1200	5	4005014426927
026585	18	200	2000	5	4005014416959
026583	18	300	800	5	4005014416935
027599	18	300	1200	5	4005014426989
026586	18	300	2000	5	4005014416966
026584	18	400	800	5	4005014416942
027601	18	400	1200	5	4005014427009
026587	18	400	2000	5	4005014416973
035178	18	500	800	5	4005014500627
035179	18	500	1200	5	4005014500634
035181	18	600	800	5	4005014500658
035182	18	600	1200	5	4005014500665
035183	18	600	2000	5	4005014500672

weitere Abmessungen auf Anfrage

3-SCHICHT-MASSIVHOLZPLATTEN

FICHTE



3-schichtig, feuchtestef kreuzverleimt (AW 100), geschliffen, scharfkantig					
Art.-Nr.	Stärke mm	Breite mm	Länge mm	VPE Stück	EAN Code
058868	19	200	1000	3	4005014734343
058869	19	300	1000	3	4005014734350
056605	19	300	2500	3	4005014710378
058870	19	400	1000	3	4005014734367
056607	19	400	2500	3	4005014710392
058871	19	500	1000	3	4005014734374
056609	19	500	2500	3	4005014710415
058872	19	600	1000	3	4005014734381
056611	19	600	2500	3	4005014710439

DOUGLASIE



3-schichtig, feuchtestef kreuzverleimt (AW 100), geschliffen, scharfkantig					
Art.-Nr.	Stärke mm	Breite mm	Länge mm	VPE Stück	EAN Code
058873	19	200	1000	3	4005014734398
058874	19	300	1000	3	4005014734404
056613	19	300	2500	3	4005014710453
058875	19	400	1000	3	4005014734411
056615	19	400	2500	3	4005014710477
058876	19	500	1000	3	4005014734428
056617	19	500	2500	3	4005014710491
058877	19	600	1000	3	4005014734435
056619	19	600	2500	3	4005014710514

ARBEITSPLATTEN

FICHTE



1-schichtig, keilgezinkte Lamellen, geschliffen, scharfkantig					
Art.-Nr.	Stärke mm	Breite mm	Länge mm	VPE Stück	EAN Code
056731	27	600	2500	3	4005014711573
056722	40	600	2500	3	4005014711481

TISCHPLATTEN

FICHTE



Quality

1-schichtig, durchgehende Lamellen, geschliffen, Kanten gerundet					
Art.-Nr.	Stärke mm	Breite mm	Länge mm	VPE Stück	EAN Code
003850	28	800	1200	1	4005014006044
003854	28	800	1800	1	4005014006068

FICHTE



Quality

1-schichtig, durchgehende Lamellen, geschliffen, Kanten gerundet				
Art.-Nr.	Stärke mm	Durchmesser mm	VPE Stück	EAN Code
002179	28	600	1	4005014006129
002180	28	800	1	4005014006136
002181	28	1000	1	4005014006143



AKZENTHOLZ

Weißtanne in Rinde _____ 34

Tiroler Fichte in Altholzoptik _____ 35



PEFC™

PEFC/08-35-20

Förderung
nachhaltiger
Waldwirtschaft

www.pefc.at

Unser Akzentholz ist PEFC-zertifiziert.

WEISSTANNE IN RINDE

MASSIVHOLZPLATTEN

WEISSTANNE



unbesäumt, gesägt, technisch getrocknet					
Art.-Nr.	Stärke mm	Breite mm	Länge mm	VPE Stück	EAN Code
055049	28	270	1000	3	4005014695699
055052	28	270	2000	3	4005014695729
055050	28	330	1000	3	4005014695705
055053	28	330	2000	3	4005014695736
055051	28	380	1000	3	4005014695712
055054	28	380	2000	3	4005014695743

ARBEITSPLETTEN

WEISSTANNE



unbesäumt, gesägt, technisch getrocknet					
Art.-Nr.	Stärke mm	Breite mm	Länge mm	VPE Stück	EAN Code
055048	40	500	3000	3	4005014695682

ANWENDUNGSBEISPIELE



Hingucker
Rückwand aus Tiroler Fichte in Altholzoptik



Gemütlich
Esstisch und Sitzbank aus Weißtanne



Farbakzent
Riss mit Epoxidharz ausgefüllt

TIROLER FICHTE IN ALTHOLZOPTIK

BRETTER

TIROLER FICHTE



gedämpft, gehackt, gebürstet					
Art.-Nr.	Stärke mm	Breite mm	Länge mm	VPE Stück	EAN Code
054748	22	198	1200	3	4005014692711
054747	22	198	2000	3	4005014692704
054750	27	198	1200	2	4005014692735
054749	27	198	2000	2	4005014692728
054752	27	238	1200	2	4005014692759
054751	27	238	2000	2	4005014692742
054754	27	288	1200	2	4005014692773
054753	27	288	2000	2	4005014692766

TIROLER FICHTE



gedämpft, natur gebürstet					
Art.-Nr.	Stärke mm	Breite mm	Länge mm	VPE Stück	EAN Code
054757	22	198	1200	3	4005014692803
054758	22	198	2000	3	4005014692810
054759	27	198	1200	2	4005014692827
054926	27	198	2000	2	4005014694470
054927	27	238	1200	2	4005014694487
054928	27	238	2000	2	4005014694494
054929	27	288	1200	2	4005014694500
054930	27	288	2000	2	4005014694517

RAHMEN

TIROLER FICHTE



gedämpft, gesägt					
Art.-Nr.	Stärke mm	Breite mm	Länge mm	VPE Stück	EAN Code
054755	80	80	1200	1	4005014692780
054756	80	80	2000	1	4005014692797



ZillerSeasons®
Living - and enjoying

GARTENHOLZ

Latten	38
Rahmen	39
Bretter	41
Terrassendielen	42



PEFC/08-35-20

Förderung
nachhaltiger
Waldwirtschaft

www.pefc.at

Unser Gartenholz ist PEFC-zertifiziert.

LATTEN

DOUGLASIE



technisch getrocknet, gehobelt, Kanten gefast					
Art.-Nr.	Stärke mm	Breite mm	Länge mm	VPE Stück	EAN Code
041167	24	44	2000	144	4005014558970
053015	34	54	2000	80	4005014675677
053016	44	44	2000	96	4005014675684

RAHMEN

KIEFER



technisch getrocknet, gehobelt, Kanten gefast, kesseldruckimprägniert, mehrstielig					
Art.-Nr.	Stärke mm	Breite mm	Länge mm	VPE Stück	EAN Code
042790	45	70	3000	140	4005014575007
041682	45	70	4000	140	4005014564148
014745	45	90	3000	140	4005014293123
014747	45	90	4000	140	4005014293147
024965	70	70	1800	84	4005014393991
024967	70	70	2000	84	4005014394011
024961	70	70	2100	84	4005014393953
024962	70	70	2400	84	4005014393960
024966	70	70	2700	84	4005014394004
024969	70	70	3000	84	4005014394035
023488	90	90	1800	55	4005014379049
023483	90	90	2000	55	4005014378998
023489	90	90	2100	55	4005014379056
023490	90	90	2400	55	4005014379063
023491	90	90	2700	55	4005014379070
023492	90	90	3000	55	4005014379087

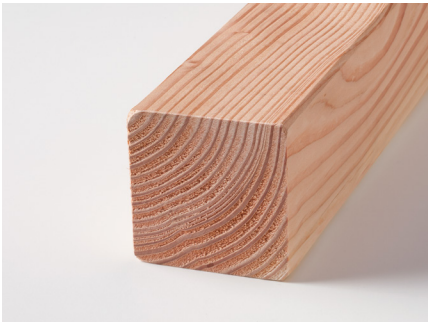
THERMOKIEFER



thermisch modifiziert, gehobelt, Kanten gefast					
Art.-Nr.	Stärke mm	Breite mm	Länge mm	VPE Stück	EAN Code
049065	45	70	2000	75	4005014636968
057843	45	70	3000	75	4005014724399

RAHMEN

DOUGLASIE



technisch getrocknet, gehobelt, Kanten gefast					
Art.-Nr.	Stärke mm	Breite mm	Länge mm	VPE Stück	EAN Code
041153	45	70	2000	75	4005014558840
041154	45	70	3000	75	4005014558857
043167	70	70	2000	45	4005014578756
043169	70	70	3000	45	4005014578770
041164	90	90	2000	36	4005014558949
041231	90	90	3000	36	4005014559618

BRETTER

DOUGLASIE



Glattkantbretter, technisch getrocknet, gehobelt, Kanten gefast					
Art.-Nr.	Stärke mm	Breite mm	Länge mm	VPE Stück	EAN Code
043129	18	100	2000	110	4005014578381
041163	18	100	3000	110	4005014558932
055549	27	144	2500	56	4005014700591

DOUGLASIE



Universaldielen, technisch getrocknet, fein-geriffelt/glatt, Kanten gefast					
Art.-Nr.	Stärke mm	Breite mm	Länge mm	VPE Stück	EAN Code
052608	19	95	2000	220	4005014671976
052609	19	95	3000	220	4005014671983

THERMOKIEFER



Glattkantbretter, thermisch modifiziert, gehobelt, Kanten gefast					
Art.-Nr.	Stärke mm	Breite mm	Länge mm	VPE Stück	EAN Code
057846	20	90	2000	144	4005014724429
057847	20	90	3000	144	4005014724436

TERRASSENDIELEN

KIEFER



technisch getrocknet, grob/fein-geriffelt, Kanten gefast					
Art.-Nr.	Stärke mm	Breite mm	Länge mm	VPE Stück	EAN Code
025876	28	120	2000	162	4005014409005
042506	28	120	3000	162	4005014572211

KIEFER



grob/fein-geriffelt, Kanten gefast, kesseldruckimprägniert					
Art.-Nr.	Stärke mm	Breite mm	Länge mm	VPE Stück	EAN Code
033235	28	145	2000	98	4005014481582
025887	28	145	3000	98	4005014409111
025888	28	145	4000	98	4005014409128

THERMOKIEFER



thermisch modifiziert, seitlich genutet, glatt/glatt, Kanten gerundet					
Art.-Nr.	Stärke mm	Breite mm	Länge mm	VPE Stück	EAN Code
057840	26	117	2000	162	4005014724368
057841	26	117	3000	162	4005014724375
057842	26	117	4200	162	4005014724382

nicht für freitragende Konstruktionen geeignet

TERRASSENDIELEN

DOUGLASIE



technisch getrocknet, grob/fein-geriffelt, Kanten gefast					
Art.-Nr.	Stärke mm	Breite mm	Länge mm	VPE Stück	EAN Code
046227	28	120	2000	162	4005014609146
025775	28	120	3000	162	4005014402181
027138	28	145	2000	126	4005014422455
027140	28	145	3000	126	4005014422479
035260	28	145	4000	126	4005014501433

DOUGLASIE



technisch getrocknet, seitlich genutet, Stegprofil/glatt, Kanten gefast					
Art.-Nr.	Stärke mm	Breite mm	Länge mm	VPE Stück	EAN Code
051566	28	145	2000	126	4005014661656
051567	28	145	3000	126	4005014661663

DOUGLASIE



technisch getrocknet, gehobelt, Kanten gefast					
Art.-Nr.	Stärke mm	Breite mm	Länge mm	VPE Stück	EAN Code
051585	35	190	2000	60	4005014661847
058969	44	220	2500	40	4005014735326



KONSTRUKTIONSHOLZ

Konstruktionsvollholz _____	46
Duo Konstrukt _____	47
Brettschichtholz _____	48
Duo-Lam _____	49



Förderung
nachhaltiger
Waldwirtschaft
www.pefc.at

Unser Konstruktionsholz ist PEFC-zertifiziert.

SCHNITTHOLZ

HOBELWARE

MASSIVHOLZPLATTEN

AKZENTHOLZ

GARTENHOLZ

KONSTRUKTIONSHOLZ

VIELZWECKPLATTEN

BIOBRENNSTOFFE

KONSTRUKTIONSVOLLHOLZ

MÄRKISCHE KIEFER



Festigkeitssortierung gemäß DIN EN 14081-1 | NSi

technisch getrocknet, keilgezinkt, gehobelt, Kanten gefast					
Art.-Nr.	Stärke mm	Breite mm	Länge mm	VPE Stück	EAN Code
026608	60	80	4000	28	4005014417185
025617	60	100	3000	44	4005014400613
028214	60	100	4000	44	4005014432874
053125	60	120	3000	18	4005014676773
034565	60	120	4000	18	4005014494629
034567	60	120	6500	24	4005014494643
034566	60	140	4000	16	4005014494636
027582	60	160	4000	14	4005014426811
027586	60	160	6500	14	4005014426859
027590	80	100	3000	33	4005014426897
026609	80	100	4000	33	4005014417192
036881	80	120	6500	24	4005014517427
027591	80	140	3000	16	4005014426903
026610	80	140	4000	16	4005014417208
036882	80	140	6500	14	4005014517434
028211	80	160	4000	14	4005014432843
034569	80	160	6500	18	4005014494667
027588	80	200	6500	10	4005014426873
053126	100	100	3000	20	4005014676780
028209	100	100	4000	20	4005014432829
036883	100	100	6500	20	4005014517441
036889	100	160	6500	12	4005014517502
028207	120	120	4000	18	4005014432805
036890	120	120	6500	18	4005014517519

KOMMISSIONSWARE

Längen: 2500, 3000, 4000, 5000, 6000, 6500, 7000, 7500, 8000 mm

Mindestabnahme: 1 Stück

Lieferzeit: 4 Wochen

Stärke	Breite						
	80	100	120	140	160	200	240
60	•	•	•	•	•		
80		•	•	•	•	•	
100		•			•	•	•
120			•	•			•

DUO KONSTRUKT

NORDISCHE KIEFER



technisch getrocknet, mittig verleimt, gehobelt, Kanten gefast					
Art.-Nr.	Stärke mm	Breite mm	Länge mm	VPE Stück	EAN Code
056471	40	80	2500	72	4005014709259
056551	60	80	2500	60	4005014709983
056552	60	100	2500	55	4005014709990
056553	60	120	2500	36	4005014710002
056554	80	80	2500	48	4005014710019

SCHNITTHOLZ

HOBELWARE

MASSIVHOLZPLATTEN

AKZENTHOLZ

GARTENHOLZ

KONSTRUKTIONSHOLZ

VIELZWECKPLATTEN

BIOBRENNSTOFFE

BRETTSCHICHTHOLZ

FICHTE



Festigkeitssortierung gemäß DIN EN 14081-3 | Si

technisch getrocknet, verleimt, GL 24 h, gehobelt, Kanten gefast					
Art.-Nr.	Stärke mm	Breite mm	Länge mm	VPE Stück	EAN Code
047824	60	120	6000	24	4005014624606
047825	80	160	6000	18	4005014624613
047826	100	100	6000	20	4005014624620
047827	100	200	6000	10	4005014624637
047828	120	120	6000	16	4005014624644

KOMMISSIONSWARE

Längen: 3500 - 8000 mm

Zwischenlängen: cm-genau

Mindestbestellmenge:

Längen 3500 - 5999 mm = 2 Stück je Querschnitt

Längen 6000 - 8000 mm = 1 Stück je Querschnitt

Lieferzeit: 4 Wochen

Weitere Abmessungen auf Anfrage

Stärke	Breite								
	80	100	120	140	160	180	200	220	240
100		•							
120	•	•	•	•	•	•	•	•	•
160	•	•	•	•	•	•	•	•	•
200	•	•	•	•	•	•	•	•	•
240	•	•	•	•	•	•	•	•	•
280	•	•	•	•	•	•	•	•	•

DUO-LAM

NORDISCHE FICHTE



technisch getrocknet, mittig verleimt, gehobelt, Kanten gefast					
Art.-Nr.	Stärke mm	Breite mm	Länge mm	VPE Stück	EAN Code
046357	40	80	2500	72	4005014610456
046358	60	80	2500	60	4005014610463
046359	80	80	2500	48	4005014610470

SCHNITTHOLZ

HOBELWARE

MASSIVHOLZPLATTEN

AKZENTHOLZ

GARTENHOLZ

KONSTRUKTIONSHOLZ

VIELZWECKPLATTEN

BIOBRENNSTOFFE



VIELZWECKPLATTEN

Vielzweckplatten _____ 52



Förderung
nachhaltiger
Waldwirtschaft
www.pefc.at

Unsere Vielzweckplatten sind PEFC-zertifiziert.

SCHNITTHOLZ

HOBELWARE

MASSIVHOLZPLATTEN

AKZENTHOLZ

GARTENHOLZ

KONSTRUKTIONSHOLZ

VIELZWECKPLATTEN

BIOBRENNSTOFFE

VIELZWECKPLATTEN

NADELHOLZ



technisch getrocknet, 1-schichtig verleimt, egalisiert, C-Profil-Kantenschutz					
Art.-Nr.	Stärke mm	Breite mm	Länge mm	VPE Stück	EAN Code
003134	20	500	1500	50	4005014008031
003135	20	500	2000	50	4005014008048

BIOBRENNSTOFFE

binderholz Pellets _____ 54

BINDERHOLZ PELLETS

FICHTENHOLZ-BASIS



Ø 6 mm, ENplus A1, längenoptimiert, Heizwert 17,64 MJ/kg				
Art.-Nr.	Einheit	kg/Einheit	VPE Stück	EAN Code
056621	Sack	15	70	4005014710521

binderholz ■

Binderholz Oberrot | Baruth GmbH · Holzindustrie

Eugen-Klenk-Straße 2-4 · D-74420 Oberrot
fon +49 7977 72-0 · fax +49 7977 72-400
oberrot@binderholz.com · www.binderholz.com



Download