

LIGNOPRO®

Holzbeschichtungen für die industrielle Anwendung

BauBuche-Varnish

Leistungsstark

879

Anwendungssicher

880

Wirtschaftlich

881

882

883

LIGNOPRO® - konsequent entwickelt

Unsere BauBuche-Produkte schützen vor Feuchtigkeit, Verschmutzung, Vergrauen und Starker Rissbildung. Die überzeugenden Vorteile: Wirtschaftliche Applikation, gleichmäßiger Verlauf, schnelle Trocknung, Blockfestigkeit und ein gutes Preis-/Leistungsverhältnis.



Der Einsatz der BauBuche ist ausschließlich in den Nutzungsklassen 1 und 2 zulässig, in denen der Werkstoff vor direkter Bewitterung geschützt ist. BauBuche hat größere Quell- und Schwindmaße als Nadelholz. Insbesondere im Bereich von Hirnholzanschnitten wie Balkenenden, Versätzen, Einschnitten und Löchern kann der Kontakt mit Feuchtigkeit zu erheblichem Quellen des Querschnitts führen. Darüber hinaus führt der Kontakt mit Feuchtigkeit zur Fleckenbildung.

Da eine Bewitterung der Holzbauteile während der Bauphase kaum vollständig ausgeschlossen werden kann, suchte der Hersteller Pollmeier nach geeigneten Beschichtungssystemen, um den temporären Feuchteschutz der BauBuche während Transport und Montage zu gewährleisten. Wir haben uns der Herausforderung gestellt, und in Zusammenarbeit mit dem Hersteller geeignete Beschichtungssysteme entwickelt.

Nach dreijähriger Entwicklung und der kontinuierlichen und konsequenten Optimierung unserer Produkte, bieten wir heute Beschichtungssysteme für die BauBuche an, mit denen Bauteile einer freien Bewitterung in der Schlechtwetterperiode über einen Zeitraum von bis zu 12 Wochen standhalten.

Das Abdecken mit Folien ist jetzt nicht mehr erforderlich, wodurch der baupraktische Umgang mit BauBuche erheblich vereinfacht und wesentlich sicherer wird. Die heutigen 2-Schicht-Systeme, bestehend aus **BauBuche-Primer plus** und **BauBuche-Varnish** sind in mehreren Varianten erhältlich. Wir bieten Einstellungen für die maschinelle oder die manuelle Applikation und liefern in 20-Liter-Gebinden für kleinere Auftragsmengen und Sonderfarbtöne, oder im IBC-Container (1000 l) mit Auslaufventil für den industriellen Einsatz.



LIGNOPRO® - konsequent erprobt

Erst der langfristige Bewitterungsversuch zeigt, ob die Entwicklungsarbeit wirklich erfolgreich war. Wir waren selbst überrascht von den Ergebnissen.



In einem umfangreichen Bewitterungsversuch auf dem Gelände der Firma Pollmeier wurden behandelte und unbehandelte BauBuche-Werkstücke über mehrere Wochen bis hin zu 6 Monaten der Witterung ausgesetzt und wöchentlich überprüft und vermessen.

Die Dimensionsveränderungen an den unbehandelten BauBuche-Elementen waren erheblich. Anders die mit LIGNOPRO® behandelten Elemente. Sie wiesen nur geringe Veränderungen auf, die sich im Bereich der Toleranzvorgaben bewegten. Auch die optischen Veränderungen waren minimal.

Am gesamten Versuchsaufbau waren sieben Hersteller von Holzbeschichtungsmitteln beteiligt. Die Koch & Schulte GmbH & Co KG konnte sich mit ihren LIGNOPRO®-Produkten qualitativ klar durchsetzen.



LIGNOPRO® - Einsatz

Die LIGNOPRO® BauBuche-Produkte erweitern die Einsatzmöglichkeiten von BauBuche enorm. Sie schützen die empfindlichen Bauteile effektiv vor Bewitterung und Verschmutzung während der Transport- und Bauphase.



BauBuche schützen

Zwischen der Auslieferung des BauBuche und der Fertigstellung des Bauvorhabens ist es meist unvermeidlich, dass Bauteile Umwelteinflüssen ausgesetzt sind. Durch UV-Strahlung, Feuchtigkeit und Schmutz können die Oberflächen schnell erheblichen, vor allem optischen Schaden nehmen. Nacharbeiten sind zeitaufwändig, kostenintensiv. Die ursprüngliche Anmutung wiederherzustellen ist meist schwierig, oft sogar unmöglich.

Easy-to-clean-Oberflächen

Der wasserfeste, geschlossene Film unserer BauBuche-Varnish Beschichtung ermöglicht es, auf der Baustelle angefallenen Schmutz sehr leicht zu entfernen und die von Bauherren und Architekten gewünschte Anmutung wieder herzustellen.

Schimmel ist "Vergangenheit"

Ohne eindringende Feuchtigkeit entsteht auch kein Schimmel mehr. Stockflecken werden weitestgehend vermieden.

Rissbildung minimieren

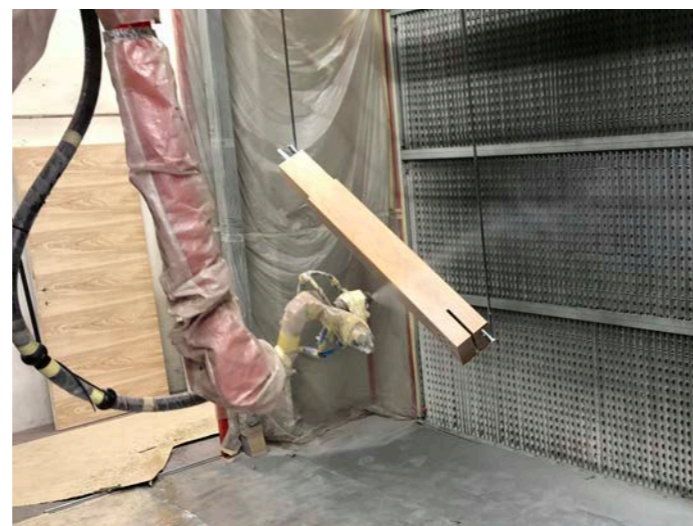
Mit BauBuche-Varnish geschützte Bauteile nehmen nur sehr geringe Mengen Feuchtigkeit auf. Das Quellen der äusseren Holzschichten wird verhindert und dadurch die spätere Rissbildung beim Trocknen minimiert.

UV-Schutz

Durch mikronisierte Pigmente oder spezielle UV-Absorber erreichen wir mit BauBuche-Varnish einen optimalen UV-Schutz und vermindern dadurch das Nachdunkeln des Holzes.

Attraktive Gestaltungsmöglichkeiten

Neben den umfangreichen Schutzfunktionen wertet die Beschichtung Ihrer Bauteile mit BauBuche-Varnish die Oberflächen auf und steigert den Wert Ihrer Produkte damit erheblich.



LIGNOPRO® - Produkte

Unter Berücksichtigung der verschiedenen Einsatzszenarien haben wir zum Schutz Ihrer BauBuche die folgenden Produkte entwickelt:

LIGNOPRO® 879 BAUBUCHE-PRIMER PLUS

Leicht hydrophob eingestellte, niedrigviskose Grundierung auf Acrylatbasis mit hohem Festkörpergehalt. Schafft einen gleichmäßigen Untergrund, auf den die BauBuche-Varnish Produkte aufgebracht werden können. Ideal für Bauteile mit vorhandenen Schlitzen und Bohrungen.



LIGNOPRO® 880 BAUBUCHE-VARNISH

Biozidfremde Spezialbeschichtung für eine hydrophobe BauBuche-Oberfläche. Belässt das Holz diffusionsoffen.

LIGNOPRO® 881 BAUBUCHE-VARNISH UV

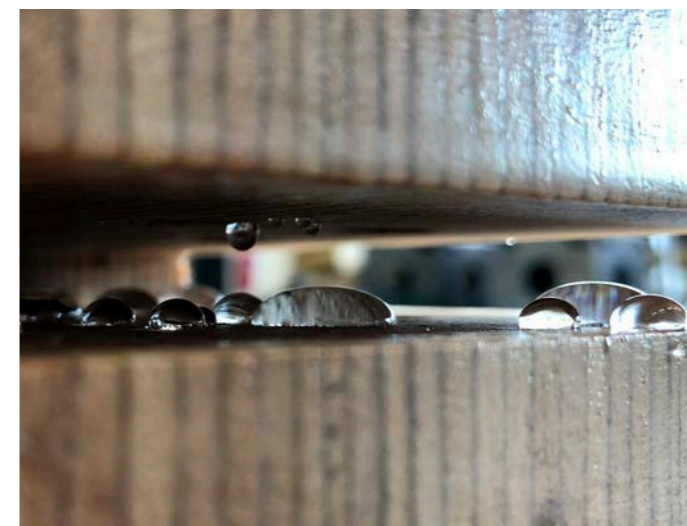
Biozidfremde Spezialbeschichtung für eine hydrophobe BauBuche-Oberfläche mit zusätzlichem UV-Schutz. Belässt das Holz diffusionsoffen.

LIGNOPRO® 882 BAUBUCHE-VARNISH HYDROX

Biozidfremde Spezialbeschichtung für eine extrem hydrophobe BauBuche-Oberfläche. Belässt das Holz diffusionsoffen. Nach Abtrocknung ohne mechanische Vorbehandlung nicht mehr überstreichbar.

LIGNOPRO® 883 BAUBUCHE-VARNISH HYDROX UV

Biozidfremde Spezialbeschichtung für eine extrem hydrophobe BauBuche-Oberfläche mit zusätzlichem UV-Schutz. Belässt das Holz diffusionsoffen. Nach Abtrocknung ohne mechanische Vorbehandlung nicht mehr überstreichbar.



LIGNOPRO® - Schutz mit System

Grundierung

Produkt	LIGNOPRO® 879 BauBuche-Primer plus
Beschreibung	Leicht hydrophob eingestellte, niedrigviskose Grundierung auf Acrylatbasis mit hohem Festkörpergehalt. Schafft einen gleichmäßigen Untergrund, auf den die BauBuche-Varnish Produkte aufgebracht werden können. Ideal für Bauteile mit vorhandenen Schlitzen und Bohrungen.
System	1 + 2
Wasserabweisung	★★★★★
UV-Schutz	★★★★★
Oberfläche	seidenglänzend
Verbrauch	ca. 80 ml/m ²
Gebindegrößen	20 l / 1000 l
Farbtöne	Farblos (feuert Maserung an), 1000 Natur (belässt die BauBuche in einer unbehandelten Optik)

Beschichtung

Produkt	LIGNOPRO® 880 BauBuche-Varnish	LIGNOPRO® 881 BauBuche-Varnish UV	LIGNOPRO® 882 BauBuche-Varnish HydroX	LIGNOPRO® 883 BauBuche-Varnish HydroX UV
Beschreibung	Biozidfreie Spezialbeschichtungen auf Acrylatbasis mit hohem Festkörper für eine hydrophobe und schmutzabweisende BauBuche-Oberfläche. Belässt das Holz diffusionsoffen.			
System	1	1	2	2
Wasserabweisung	★★★★★	★★★★★	★★★★★	★★★★★
UV-Schutz	★★★★★	★★★★★	★★★★★	★★★★★
Oberfläche	seidenmatt			
Verbrauch	ca. 120 ml/m ²			
Gebindegrößen	20 l / 1000 l			
Farbtöne	Farblos, 1000 Natur, Standardfarbtöne			
Überstreichbar	Ja		Nach mechanischer Bearbeitung	

System 1:

Temporärer Feuchtigkeitsschutz während der Transport- und Montagephase (leichte Bewitterung für bis zu 4 Wochen) sowie dauerhafter UV-Schutz (bei Verwendung von BauBuche-Varnish UV) für Anwendung in den GK 0 – 1.

- Grundierung mit LIGNOPRO® 879 BauBuche-Primer plus
- Trocknungszeit 1 – 2 Stunden
- Auftrag LIGNOPRO® 880 BauBuche-Varnish oder LIGNOPRO® 881 BauBuche Varnish UV
- 2 – 3 Anstriche LIGNOPRO® 880 BauBuche-Varnish oder LIGNOPRO® 881 BauBuche-Varnish UV auf die Hirnholzflächen
- Alternativ:
Auftrag von 2 Anstrichen LIGNOPRO® 880 BauBuche-Varnish ohne Grundierung. Gesamtverbrauch für beide Anstriche 0,20 l/m²-

System 2:

Temporärer Feuchtigkeitsschutz während der Transport- und Montagephase (normal Bewitterung für bis zu 12 Wochen) sowie dauerhafter UV-Schutz (bei Verwendung von BauBuche-Varnish Hydrox UV) für Anwendung in den GK 0 – 1

- Grundierung mit LIGNOPRO® 879 BauBuche-Primer plus
- Trocknungszeit 1 – 2 Stunden
- Auftrag LIGNOPRO® 882 BauBuche-Varnish Hydrox oder LIGNOPRO® 883 BauBuche-Varnish Hydrox UV
- 2 – 3 Anstriche LIGNOPRO® 882 BauBuche-Varnish Hydrox oder LIGNOPRO® 883 BauBuche-Varnish Hydrox UV auf die Hirnholzflächen nass in nass

Weitere Hinweise zur Verarbeitung und Sicherheit der Produkte entnehmen Sie bitte den technischen Merkblättern

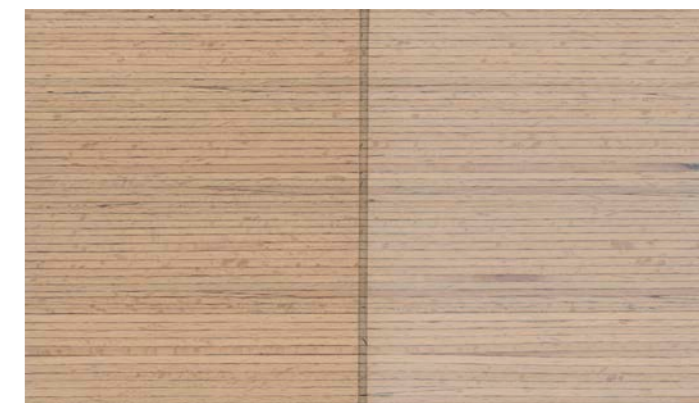
LIGNOPRO® - Farbtafel Baubuche

Grundierung: Die Muster sind mit LIGNOPRO® 879 BauBuche-Primer plus (pigmentiert) grundiert. Eine unpigmentierte Grundierung in Kombination mit einer pigmentierten Endbeschichtung wird nicht empfohlen, da dies zu einer ungleichmäßigen Optik (Streifenbildung) führen kann.

Endbeschichtung: Linke Seite: LIGNOPRO® 883 BauBuche-Varnish Hydro X UV (farblos). Rechte Seite: LIGNOPRO® 882 BauBuche-Varnish Hydro X (pigmentiert).



BauBuche unbehandelt



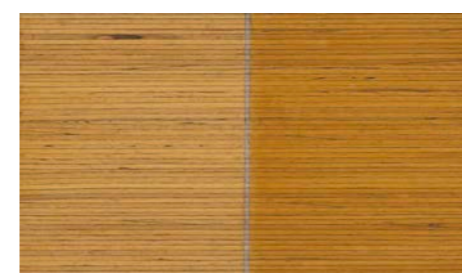
KS1000



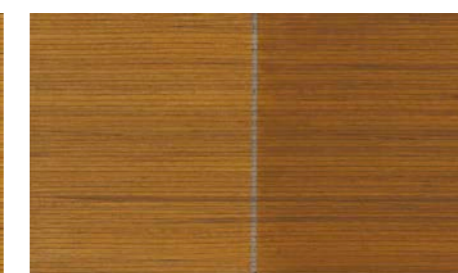
KS0332-100



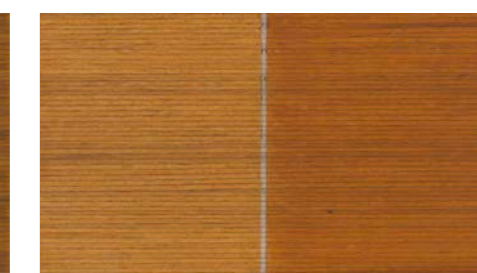
KS0332-200



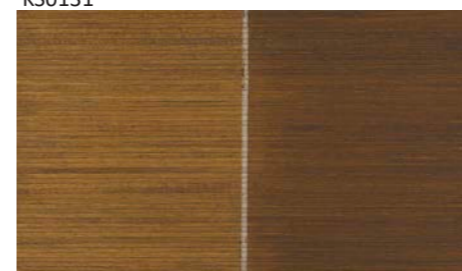
KS0131



KS0052



KS0232



KS0330



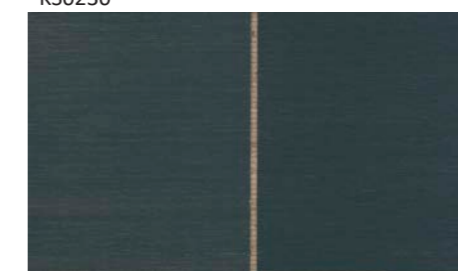
KS0230



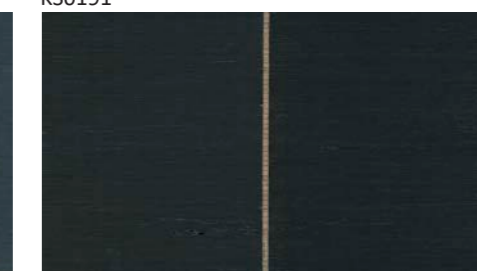
KS0191



KS7920



KS7970



KS0271

KOCH & SCHULTE



Holzschutzmittel | Holzveredelungsprodukte

Vom Produkt zur Lösung.

Koch & Schulte hat mit LIGNOPRO® eine Produktreihe entwickelt, die individuelle Beschichtungslösungen für typische Anwendungsszenarien industrieller Anwender bietet.

Basierend auf unseren bewährten Holzbeschichtungen, steht LIGNOPRO® für individuell auf die anwendungsspezifischen Anforderungen angepasste Formulierungen. Neben den hervorragenden primären Holzschutzeigenschaften, sind die Produkte auch auf die optimale Maschinengängigkeit abgestimmt.

Ob Sie tauchen, fluten, manuell spritzen, industriell lackieren oder im Vakuumat-Verfahren beschichten - mit LIGNOPRO® von KOCH & SCHULTE kombinieren Sie bestmöglichen Holzschutz mit optimalen Verarbeitungsprozessen, zu konstant hochwertigen Produktionsergebnissen.

Darüber hinaus bieten wir Ihnen die Möglichkeit, unsere Produkte individuell auf Ihre spezifischen Gegebenheiten anzupassen und dadurch Ihre Verfahrensprozesse zu optimieren.

Mit unseren innovativen und maßgeschneiderten Produkten konnten wir bereits viele bekannte Hersteller überzeugen

Adding value to your wood!

KOCH & SCHULTE GMBH & CO. KG
Industriegebiet Seenplatte
Steinebacher Ring 2
57629 Linden / Westerwald

Tel.: 02666-91240-00
Fax: 02666-91240-09
info@kochundschulte.de
www.kochundschulte.de