



## SCHALLSCHUTZ MIT MASSIVEN TRENNWÄNDEN

Auch mit vergleichsweise leichten Baustoffen wie Holz und Holzwerkstoffen lassen sich Schallschutzanforderungen ausgezeichnet erfüllen. Ein praxisbewährtes Beispiel sind die Gebäudetrennwände mit SWISS KRONO **MAGNUMBOARD® OSB**, dem massiven Holzbausystem. Das stellen aktuelle Prüfungen des ift Rosenheim unter Beweis.

Bei Gebäudetrennwänden ist laut DIN 4109-1 ein Luftschall-Widerstand von mindestens 53 dB erforderlich. Dies wird bei verschiedenen Aufbauten mit **MAGNUMBOARD® OSB** erreicht. Den erhöhten Komfort-Schallschutz von mindestens 67 dB erreicht die SWISS KRONO Gebäudetrennwand 558 mm .

### SWISS KRONO Wandaufbau **MAGNUMBOARD® OSB** Gebäudetrennwand 558 mm



### Wände aus SWISS KRONO **MAGNUMBOARD® OSB**



Bildnachweis: © SWISS KRONO |  
Foto: BALAZS Komforthaus GmbH



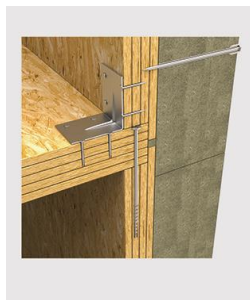
Bildnachweis: © SWISS KRONO |  
Foto: Fotografie Neumann

Der Aufbau der SWISS KRONO Gebäudetrennwand 615 mm erzielt sogar 83 dB und liegt damit weit über dem Wert für den Komfort-Schallschutz. Auch der Spektrum-Anpassungswert für Verkehrslärm (76 dB) wird übertroffen.

## SWISS KRONO Wandaufbau MAGNUMBOARD® OSB Gebäudetrennwand 615 mm



Jede dieser Wände erfüllt selbstverständlich auch die Anforderungen für den Brandschutz.



Eine 100 mm starke **MAGNUMBOARD® OSB**-Gebäudeabschlusswand, bekleidet mit 160 mm Knauf Volamit Steinwolle, hat dafür ein Allgemeines bauaufsichtliches Prüfzeugnis (AbP). Sie ist die Basis für die Schallschutz-Aufbauten und weist von innen einen Feuerwiderstand von 30 Minuten und von außen 90 Minuten auf.

Stoßen zwei dieser Wände aufeinander – beispielsweise bei einem Reihenhaus – dann werden die Schallschutzanforderungen mehr als erfüllt.

Damit können die großformatigen Elemente und Module aus **MAGNUMBOARD® OSB** im mehrgeschossigen Bauen eingesetzt werden. Insbesondere beim Städtebau mit begrenztem Baustellenplatz und dem Ziel lange Bauphasen mit Lärmbelastigung für die Umgebung zu vermeiden, ist das massive Holzbausystem eine gewinnbringende Alternative.

Sämtliche Systemaufbauten sind im [SWISS KRONO BAUTEIL-PLANER](#) enthalten. Architekten, Planer und Verarbeiter finden hier über verschiedene Filter schnell das passende Holzbauteil, das den jeweiligen Landesanforderungen entspricht.

## SWISS KRONO Online-Seminare

20.01.2022:

### Holzbau mit SWISS KRONO OSB/3 sensitiv



Wir stellen Ihnen ein Objekt vor, bei dem die Bauherren besonders hohen Wert auf die Luftqualität im Gebäude und auf nachhaltige Baustoffe legten. Entstanden ist ein Gebäude in Holzrahmenbauweise mit der besonders emissionsreduzierten SWISS KRONO OSB/3 sensitiv.

26.01.2022:

### Brandschutz im Holzbau



Holz brennt „intelligent“ – und das ist ein entscheidender Vorteil. Was genau das heißt und mit welchen Vorurteilen und Hürden Holz in Bezug auf Brandschutz und der neuen Holzbaurichtlinie zu kämpfen hat, erfahren Sie in unserem Online-Seminar mit dem Brandschutzexperten Reinhard Eberl-Pacan.

[Hier erhalten Sie detaillierte Infos und können sich zu den Online-Seminaren anmelden.](#)

Bei Fragen wenden Sie sich an:



## Carolin Steigemann

Dipl.-Ing. (FH) Holztechnik

M +49 151 582 597 62

F +49 33962 69 887 62

[carolin.steigemann@swisskrono.com](mailto:carolin.steigemann@swisskrono.com)

*SWISS KRONO OSB fasziniert als modernes Baumaterial aus nachwachsenden Rohstoffen, das den allermeisten Menschen ein Gefühl des Wohlbefagens bereitet.*



## Stefan Gottfried

Dipl.-Ing. (FH) Holzbau und Ausbau

T +49 33962 69 751

F +49 33962 69 374

[stefan.gottfried@swisskrono.com](mailto:stefan.gottfried@swisskrono.com)

*Mit SWISS KRONO OSB haben Sie einen vielseitigen Hightech-Baustoff mit einer Reihe überzeugender Vorteile für wirtschaftliches und ökologisches Bauen.*



## Harald Sauter

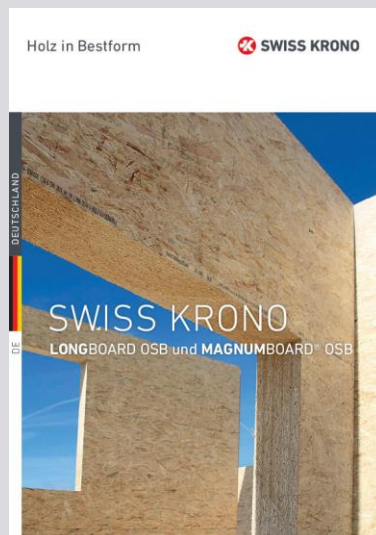
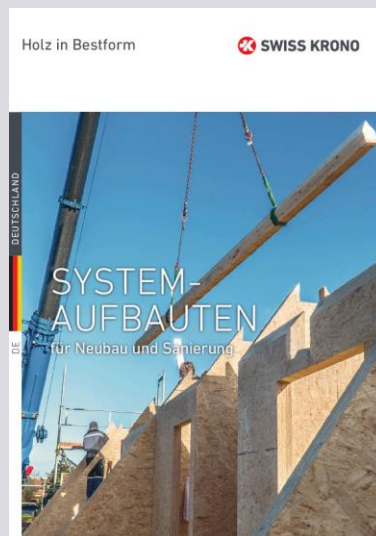
Zimmerermeister

M +49 151 115 476 16

F +49 74 3222 031 53

[harald.sauter@swisskrono.com](mailto:harald.sauter@swisskrono.com)

*Gestalterische Freiheit, Wohngesundheit und schnelles Bauen – das alles bietet die Element- und Modulbauweise mit SWISS KRONO OSB. Was will man mehr?*



Alle Broschüren als PDF im [Downloadbereich der Webseite](#)



## SWISS KRONO BAUTEIL-PLANER

Die Web-Applikation ist das digitale Planungswerkzeug für Architekten, Ingenieure und Verarbeiter. Diverse Filter, Berechnungstools und Download-Möglichkeiten erleichtern den Arbeitsalltag.

Optimiert für Desktop und Tablet: [timberplanner.com](http://timberplanner.com)

