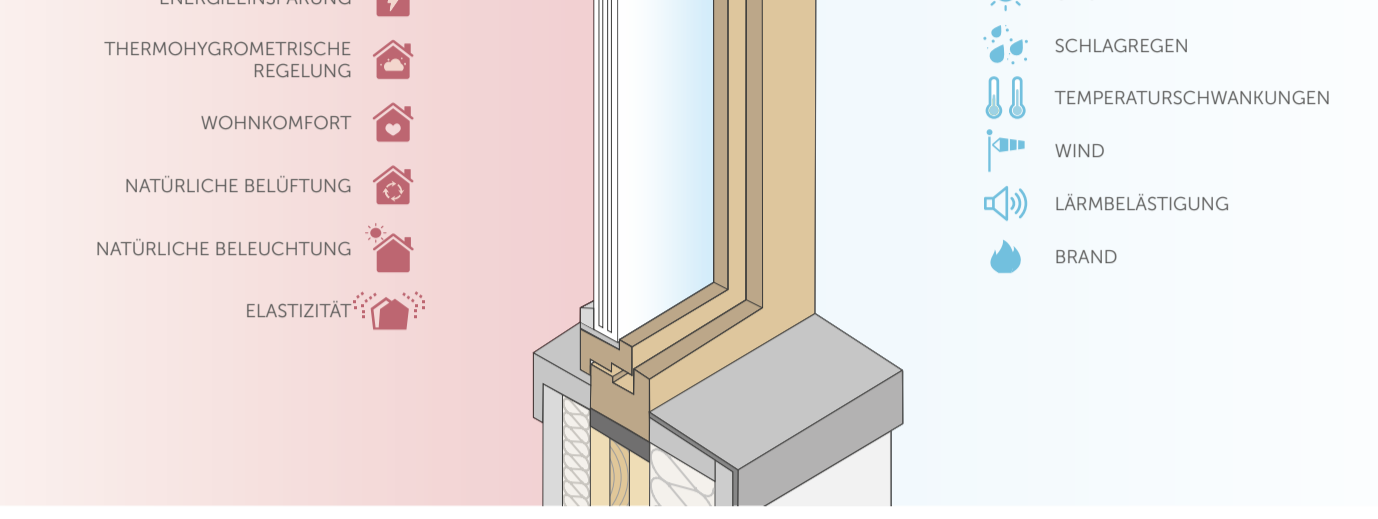




FENSTER, TÜREN UND KONSTRUKTION

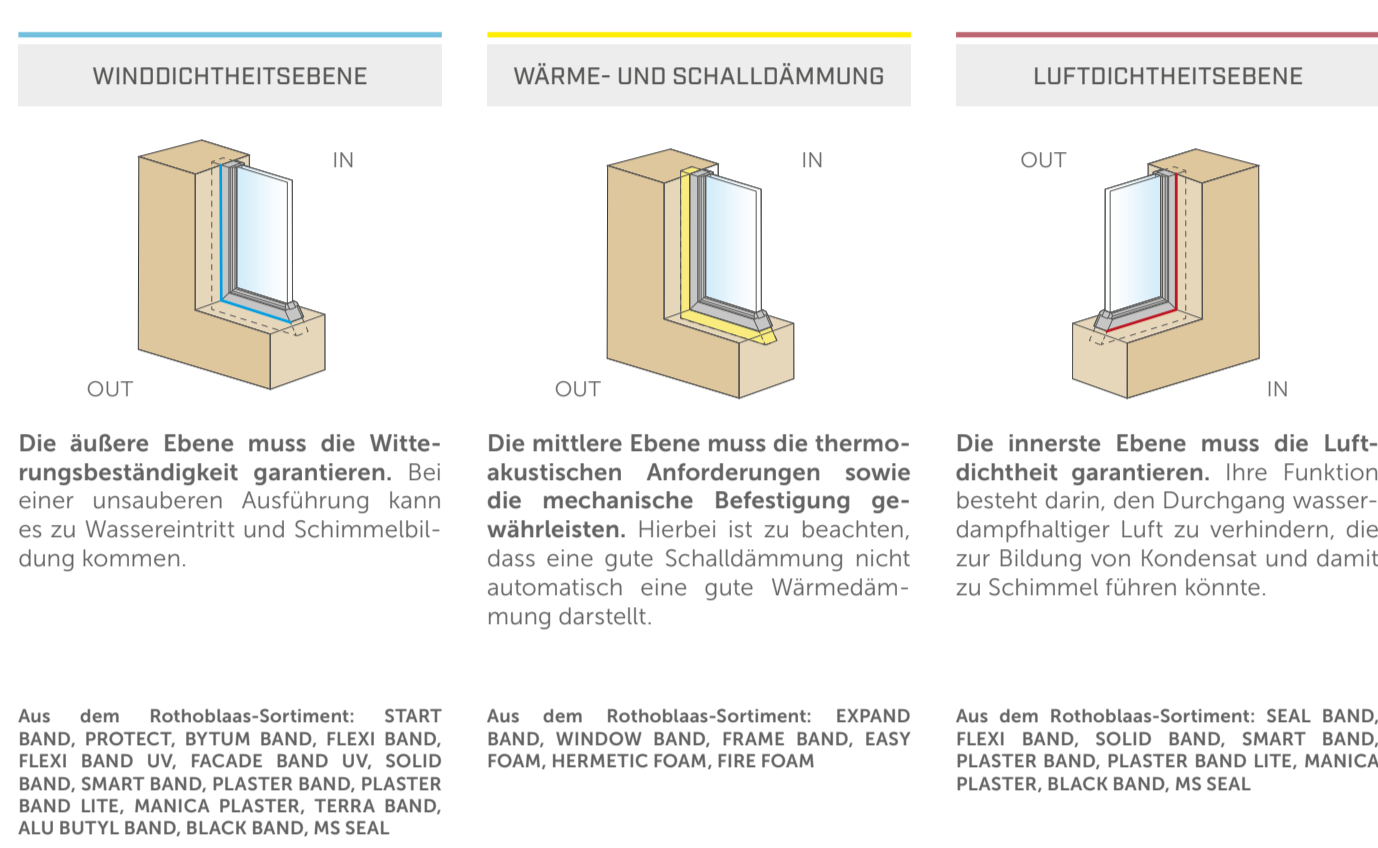
ALLE PRODUKTE FÜR EINE KORREKTE MONTAGE FINDEN SIE IN UNSEREM KATALOG

Um die Dauerhaftigkeit eines Fenster-/Türenanschlusses zu gewährleisten, ist es wichtig, die Wind- und Luftdichtheit sicher zu stellen (siehe hierzu Einführung auf S. <?>). Eine fehlerhafte Montage kann die Leistungsfähigkeit des Gesamtsystems zu Lasten des Endnutzer negativ beeinflussen.



3 SCHUTZSTUFEN

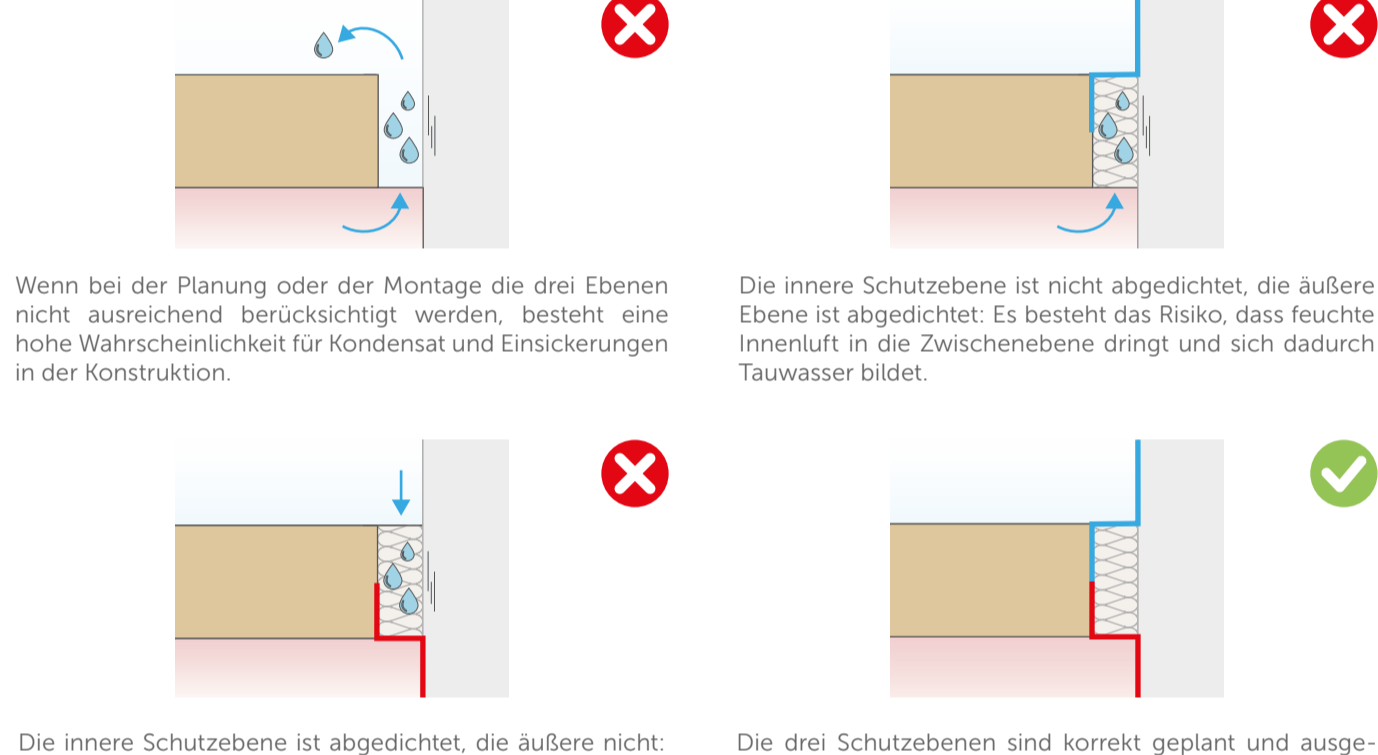
Das 3-Stufen-Verfahren legt die Ebenen für Luft- und Winddichtheit sowie Wärme- und Schalldämmung zur korrekten Montage von Fenstern und Türen fest. Um optimale Ergebnisse zu erzielen, sollte in der Planungsphase jede Stufe sorgfältig beachtet werden.



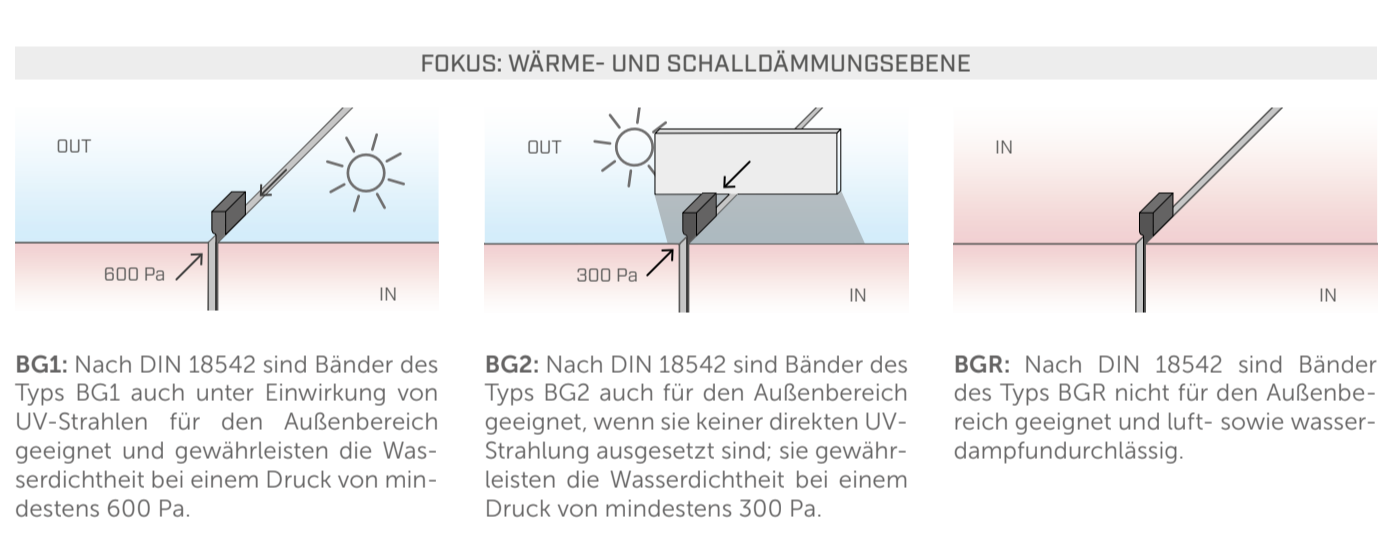
ERSTE UND ZWEITE EINBAUFUGE



RICHTIGE PLANUNG DER EINBAUFUGE



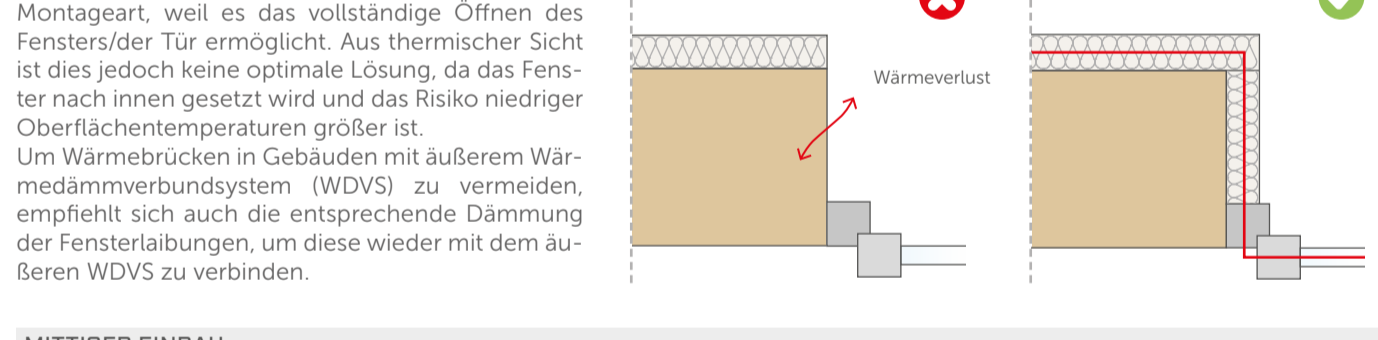
FOKUS: WÄRME- UND SCHALLDÄMMUNGSEBENE



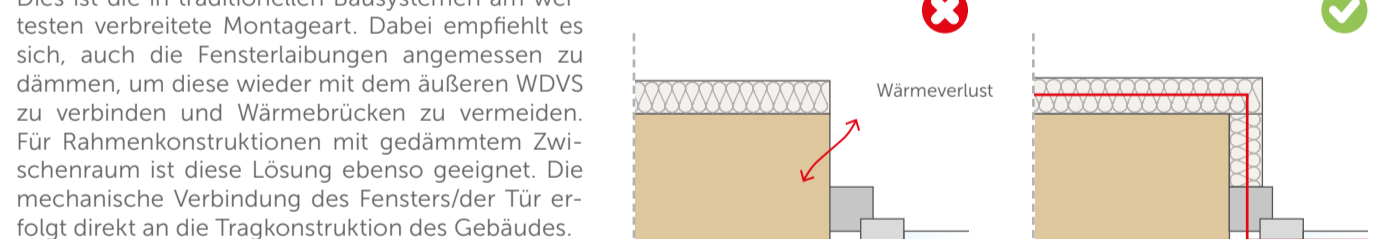
EINBAUPLAN FÜR FENSTER UND TÜREN UND DESSEN AUSWIRKUNGEN

Dieser Aspekt wird von mehreren Faktoren beeinflusst: Von der bautechnischen Tradition der Region, an dem die Konstruktion errichtet werden soll, über die Gewohnheiten des Auftraggebers bis hin zur gewählten Bauart. Dennoch ist unbedingt zu berücksichtigen, dass die Montageart für Fenster und Türen den Temperaturverlauf im Bauteilanschluss und somit die Gesamteffizienz der Montage prägt. Es wird empfohlen, eine kontinuierliche Dämmschicht zwischen Außenwand und Fensteranschluss herzustellen.

INNENBÜNDIGER EINBAU



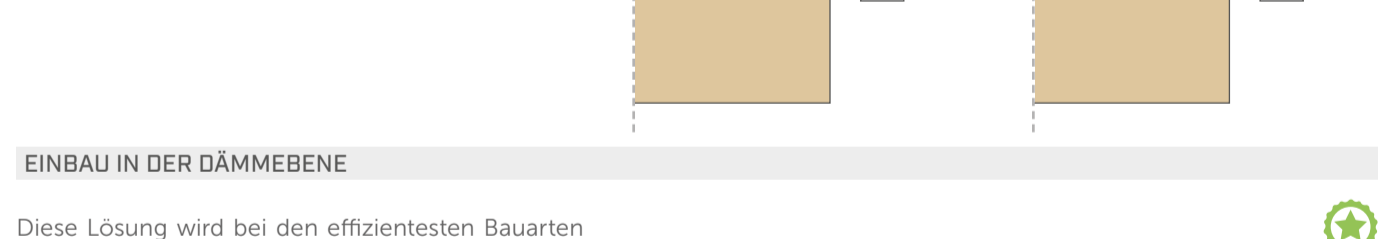
MITTIGER EINBAU



AUSSENBÜNDIGER EINBAU



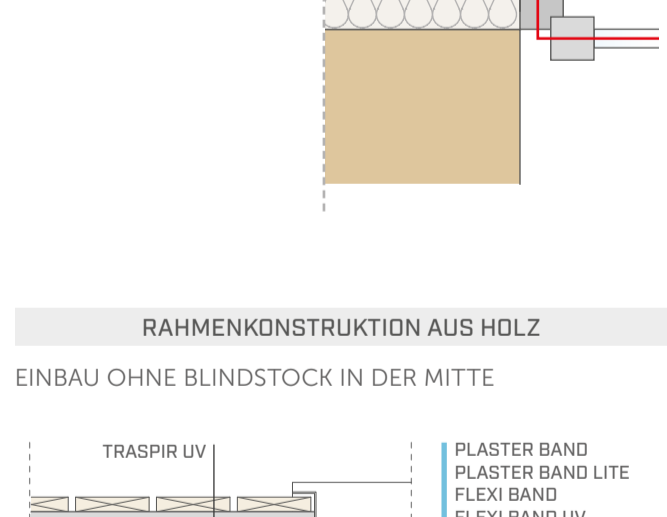
EINBAU IN DER DÄMMEBENE



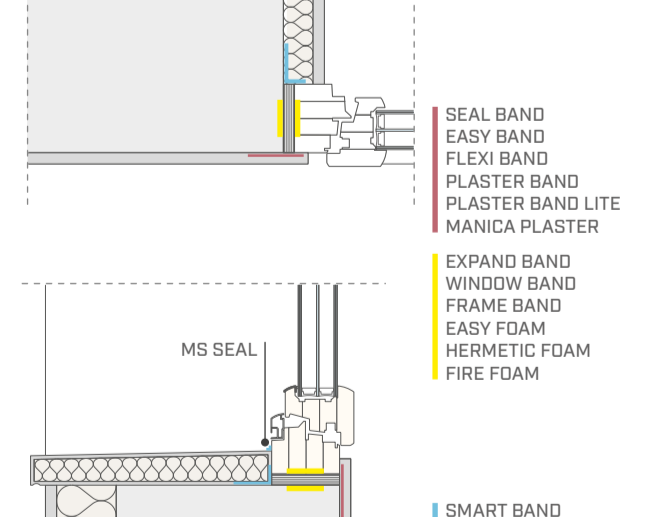
KONSTRUKTION AUS MAUERWERK



RAHMENKONSTRUKTION AUS HOLZ



BSP-KONSTRUKTION



BSP-KONSTRUKTION

