



INFO

FORUM
HOLZBAU
PREMIUM
PARTNER

Jetzt auch wieder
als großformatige
Platten lieferbar!

STEICO LVL X

eröffnet dem Bauen **X** Möglichkeiten

STEICO *LVL* (Laminated Veneer Lumber – Furnierschichtholz) ist ein **hochstabiler Holzwerkstoff** aus 3 mm starken Nadelholz-Schäl furnieren. Die Optimierung seiner Struktur macht das Holz sehr viel **druckfester, formstabiler und dimensionsstabiler**.

Diese Qualität lässt sich für bestimmte Anforderungen durch **Querfurniere** – Anteil: ca. 20% – weiter optimieren. Das Hochleistungsprodukt heißt: STEICO *LVL X*.

Vorteile von STEICO *LVL X*

- Hohe Festigkeiten
- Hohe Steifigkeiten
- Hohe Dimensionsstabilität



Vorteile als großformatige Platten

- Weniger Plattenstöße
- Weniger Arbeitsschritte
- Schnellerer Baufortschritt
- Größere Achsabstände der Träger möglich

Stärke [mm]	Kurzfristig verfügbare Formate [mm]		
	6.000 x 1.250	6.000 x 2.500	12.000 x 1.250
27	✓	✓	
33	✓	✓	✓
39	✓	✓	✓
45	✓	✓	✓
51	✓	✓	
57	✓	✓	



STEICO LVL X – bei unterschiedlichsten Bauaufgaben die optimale Lösung



Bei Hallendächern als tragende und aussteifende Schalung



In Industriehallen auf Stahlträgern ...



... als begehbare Bodenbeplankung



Bei Fledermaus-Gauben ...

Ideal für den Einsatz als

- tragende Schalung
- aussteifende Scheibe
- Knotenplatte
- filigraner Dachüberstand
- hochstabile Randbohle
- frei formbare Unterkonstruktion



... und Turmhauben als formgebende Unterkonstruktion



Fotos Turmhaube: HBZ Brackwede



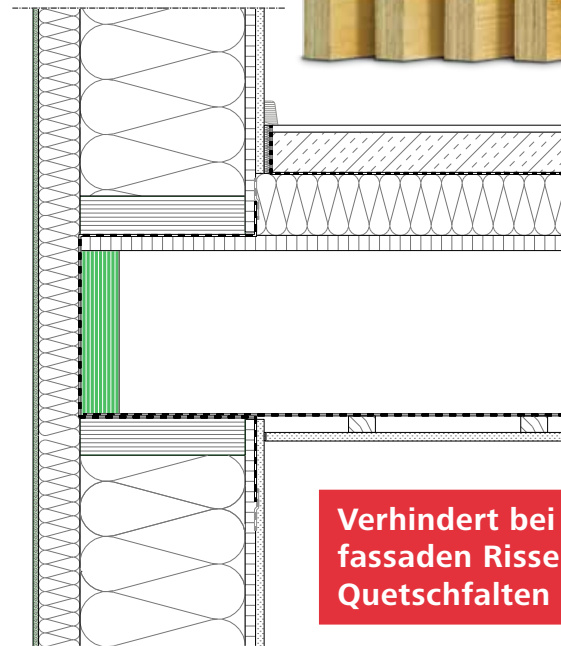
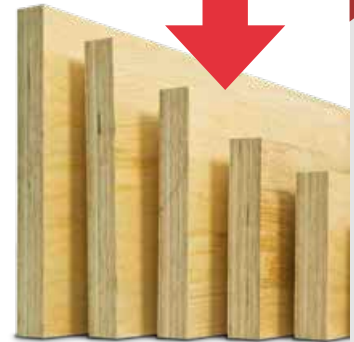
Im Holzrahmenbau erzeugen Randbohlen aus STEICO LVL X leistungsstarke Geschosstöße

Randbohlen bei Geschosstößen müssen vor allem bei Putzfassaden äußerst druckfest und dimensionsstabil sein. Die Verwendung von Vollholz und Brettschichtholz ist riskant, weil aufgrund von Holz Trocknung und hohem Pressdruck mehrere Millimeter Schwund und Setzung drohen. Das kann im Putz zu Rissen und Quetschfalten führen. Verhindern lässt sich das durch die Verwendung von STEICO LVL X.

Für die sogenannte Plattform-Bauweise – das einfache Aufeinanderlegen von Außenwand- und Deckenelementen – sind Randbohlen aus STEICO LVL X ideal. Und die Plattform-Bauweise bringt wiederum folgende Vorteile:

- **Vorfertigung im Werk** wird einfacher
- **Montage auf Baustelle** wird einfacher
- **Arbeitsaufwand** und **Baukosten** reduzieren sich
- **Bemessung des Lastabtrags** wird einfacher
- **Schallschutz** wird besser

3,6-fach druckfester
als Vollholz C24



Verhindert bei Putz-
fassaden Risse und
Quetschfalten

	Vollholz C24	Brettschichtholz alle Klassen	STEICO LVL X mit stehenden Furnierlagen und Sperrfurnieren
Druckfestigkeit rechtwinklig zur Faser(haupt)richtung	2,5 N/mm ²	2,5 N/mm ²	9,0 N/mm ²
Holzfeuchte bei der Auslieferung	≤ 18 %	≤ 15 %	~ 9 %
Holzfeuchteänderung nach Einbau	≤ 9 %	≤ 6 %	~ 0 %
Quell- und Schwindmaß pro 1% Holzfeuchteänderung	0,25 %	0,25 %	0,03 %
Möglicher Schwund bei 300mm Höhe	≤ 7 mm	≤ 5 mm	~ 0 mm

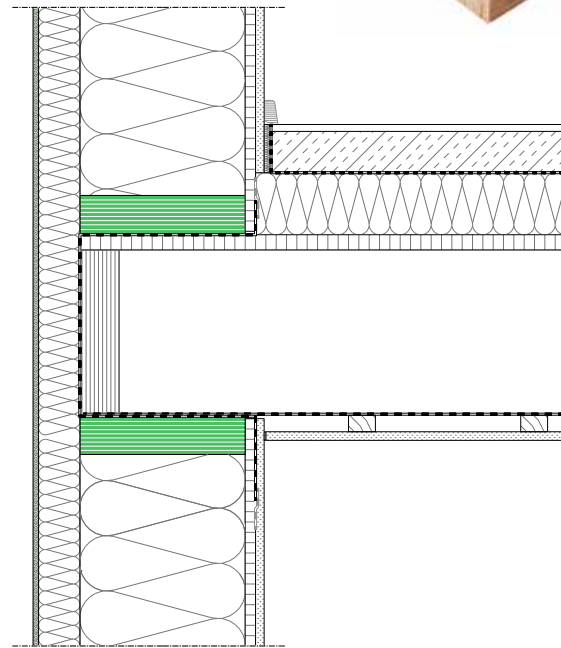


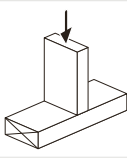
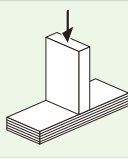
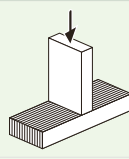
Bis zu 2,4-fach druckfester als Vollholz C24



Schwelle und Rähm aus STEICO LVL R und GLVL R machen Holzrahmenbauwände tragfähiger

Schwelle und Rähm bestimmen oft die Tragfähigkeit von Holzrahmenbauwänden, weil die Wandständer-Querschnitte auf sie einen hohen spezifischen Pressdruck ausüben. Deshalb die Querschnittsfläche oder die Zahl der Wandständer zu erhöhen, ist weder wirtschaftlich noch nachhaltig. Besser ist es, die Tragfähigkeit von Schwelle und Rähm zu erhöhen: durch die Verwendung von STEICO LVL R oder STEICO GLVL R.



Vollholz C24	STEICO LVL R mit liegenden Furnierlagen	STEICO GLVL R mit stehenden Furnierlagen
		
100 %	173 %	240 %

Im Vergleich zu Vollholz C24 kann STEICO LVL R eine 1,7-fach und STEICO GLVL R eine 2,4-fach höhere Last aufnehmen (bei 60 mm Wandständerbreite).

Online verfügbar



Konstruktionsheft
STEICO LVL
Furnierschichtholz



Themenheft
Geschossbau mit dem STEICO Bausystem





Das natürliche STEICO Dämm- und Konstruktionssystem für Sanierung und Neubau – Dach, Decke, Wand und Boden

80% unseres Lebens verbringen wir in geschlossenen Räumen. Aber ist uns auch immer bewusst, mit was wir uns hier umgeben? STEICO hat sich die Aufgabe gestellt, Bauprodukte zu entwickeln, die die Bedürfnisse von Mensch und Natur in Einklang bringen. So bestehen unsere Produkte aus nachwachsenden Rohstoffen ohne bedenkliche Zusätze. Sie helfen, den Energieverbrauch zu senken und tragen wesentlich zu einem dauerhaft gesunden Wohnklima bei, das nicht nur Allergiker zu schätzen wissen.

Ob Konstruktionsmaterialien oder Dämmstoffe – STEICO Produkte tragen eine Reihe angesehener Qualitätssiegel.

So gewährleisten das PEFC-Zertifikat eine verantwortungsvolle Nutzung des Rohstoffs Holz. Das anerkannte Prüfsiegel des IBR® (Institut für Baubiologie Rosenheim) bestätigt STEICO Holzfaser-Dämmstoffen, dass sie baubiologisch unbedenklich sind. Auch bei unabhängigen Untersuchungen wie denen des ÖKO-TEST Verlags haben STEICO Produkte regelmäßig mit „sehr gut“ abgeschnitten. So bietet STEICO Sicherheit und Qualität für Generationen.



↓ Download

Alle Dokumente zum Download mit weiteren Informationen zu den Themen rund um Dämm- und Konstruktionssysteme und Zubehör finden Sie online unter:

steico.com/download

▶ STEICO Videos

Immer neue Videos in der digitalen STEICO Akademie:

steico.com/service/videos

Ihr STEICO Ansprechpartner

Wir beraten Sie gern.

steico.com/Ansprechpartner

STEICO Newsletter

Mit dem digitalen STEICO Newsletter erhalten Sie alle drei Wochen relevante News für den Holzbauer und Zimmermann: aktuelle technische Entwicklungen, neue Konstruktionslösungen, u.v.m.

Sichern Sie sich den Wissensvorsprung für ökologisches Dämmen und Bauen:

steico.com/newsletter

Jobs

Wir suchen Verstärkung für unser Team in Feldkirchen.

Aktuelle STEICO-Jobangebote:

steico.com/karriere