
**NEU**

# Gaprock

Dämmstreifen aus Steinwolle für die brandschutztechnisch einwandfreie und kostengünstige Detaillösung im Holzbau

Die Muster-Holzbaurichtlinie MHolzBauRL (Fassung Oktober 2020) regelt brandschutztechnische Anforderungen an Gebäude in Holzrahmen- und Holztafelbauweise (Gebäudeklasse 4) sowie Gebäude in Holzmassivbauweise (Gebäudeklasse 5). Sie fordert im Regelfall den Einsatz einer nichtbrennbaren Dämmung mit einem Schmelzpunkt > 1000 °C. ROCKWOOL Steinwolle bietet genau diese Eigenschaften und überzeugt damit immer wieder in Brandschutzversuchen.

Im Bereich der Bauteilfugen zwischen Wand- und Deckenelementen wird ein Streifen aus Steinwolle mit einem Schmelzpunkt > 1000 °C als mögliche Bauteilfürgung dargestellt. Anstelle eines Bauteilversatzes können mithilfe eines Steinwolle-Streifens hier die Brandschutzbekleidungen stumpf gestoßen ausgeführt werden. Hierzu wird ein 20 mm dicker Streifen eingebaut, der im Regelfall auf die Hälfte seiner ursprünglichen Dicke komprimiert wird. Dies bietet eine große Arbeiterleichterung bei hoher Sicherheit.

Die Anschlüsse sind entsprechend den Vorgaben der Holzbaurichtlinie auszuführen.

## Gaprock – die Steinwolle-Lösung für die brandschutztechnisch sichere Fügung von Holzbauteilen

- Erfüllt die Anforderungen der MHolzBauRL (Fassung Oktober 2020)
- Leicht in passende Streifen schneidbar
- Einfach im Handling
- Schnell in der Verarbeitung
- Stabil und trotzdem leicht komprimierbar
- Kostentoptimiert gegenüber Ausführungen mit Fugenversatz
- Dicke: 20 mm (weitere Dicken auf Anfrage)
- Format: (L × B) 1000 × 625 mm
- Lieferung als Plattenware

## Sie benötigen Zuschnitte auf Maß?

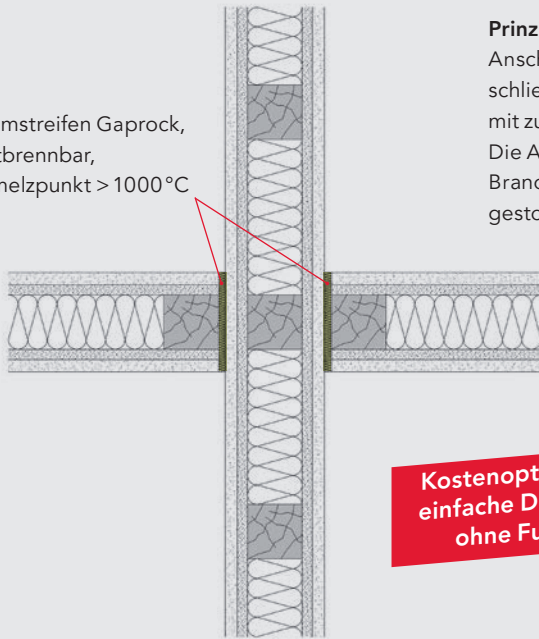
**Kein Problem – unser technischer Service vermittelt gerne den Kontakt zu den Konfektionären:**

Tel. 02043/408-408  
 service.hochbau@rockwool.com

## Mögliche Anwendungen

### Wandanschluss mit Steinwolle-Streifen

Dämmstreifen Gaprock,  
nichtbrennbar,  
Schmelzpunkt > 1000°C



#### Prinzipskizze:

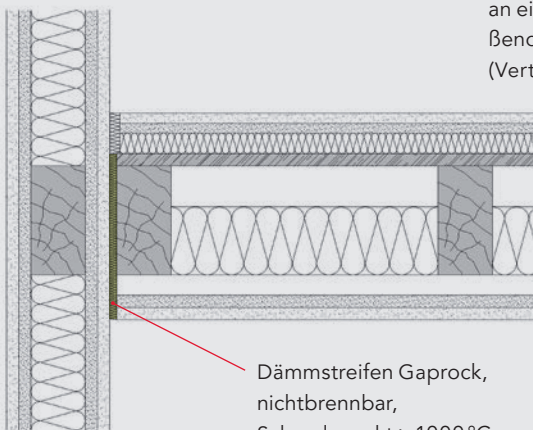
Anschluss von tragenden, raumabschließenden Wänden an eine Wand mit zusätzlichem Stiel.

Die Anschlüsse an die durchlaufende Brandschutzbekleidung sind stumpf gestoßen (Horizontalschnitt).

**Kostenoptimierung durch einfache Detailausbildung ohne Fugenversatz!**



### Deckenanschluss mit Steinwolle-Streifen



Dämmstreifen Gaprock,  
nichtbrennbar,  
Schmelzpunkt > 1000°C

#### Prinzipskizze:

Anschluss einer Deckenkonstruktion an eine durchlaufende, raumabschließende Wand z. B. Treppenraumwand (Vertikalschnitt)

## Wussten Sie, dass ...

... Dämmstoffe von ROCKWOOL besonders für die Füllung der Gefache im Holzrahmen- und Holztafelbau geeignet sind? Dämmstoffe von ROCKWOOL bleiben im Brandfall besonders lange im Gefach „stehen“ und schützen so die tragende Holzkonstruktion.

Im Gegensatz zu anderen Dämmstoffen besteht keine Gefahr von Schwelbränden.

Steinwolle unterstützt somit wirkungsvoll den Holzbau – speziell den mehrgeschossigen Holzbau – in seiner Weiterentwicklung.



Informieren Sie sich hier zum Thema:  
**Dämmen mit Steinwolle im Holzbau**



Auch hier erfahren Sie Interessantes:  
**Steinwolle – der starke Partner im Holzbau**



Die Broschüre **Conlit Brandschutz für Holzbauteile** hält weitere Details für Sie bereit.

Die **MHolzBauRL** finden Sie auf [www.dibt.de](http://www.dibt.de)