

NEWS

Oberflächenveredelung für HASSLACHER CLT

An Holzoberflächen werden immer höhere Ansprüche durch Endkunden, Architekten und Planer gestellt. Diese sind mit den Oberflächenveredelungsanlagen der HASSLACHER Gruppe für Brettsperrholz in Kombination mit der hohen HASSLACHER-Produktqualität bestens zu erfüllen.

Oberflächenveredelungszentrum

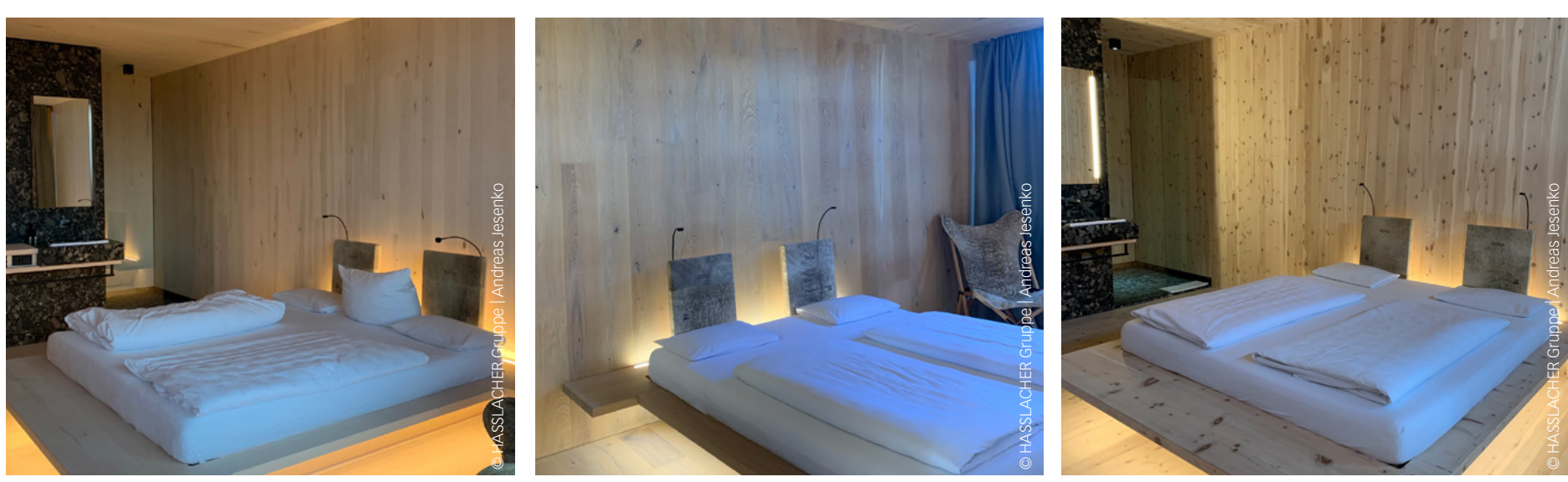
Holzoberflächen werden nicht nur der Optik wegen, sondern auch aus Gründen des Schutzes vor Verschmutzungen, Feuchteintritt oder Vergilbung immer häufiger mit Anstrichsystemen versehen. Dies erst auf der Baustelle aufzutragen, ist aufwendig, da die Flächen zuerst gereinigt und vorbehandelt oder geschliffen werden müssen. Um qualitativ ansprechende Ergebnisse erzielen zu können, ist ein zweimaliger Anstrich mit einem Zwischenschliff erforderlich. Aus diesem Grund hat HASSLACHER eine Oberflächenveredelungsanlage in den Produktionsprozess integriert. Für diese sind auch mehrschichtige Aufbauten mit Zwischenschliff kein Problem.

- 1 Ein vollautomatischer Scanner erkennt die Plattengeometrie.
- 2 Die Veredelung wird ohne Umwege direkt aus dem Kundenauftrag entnommen und digital bereitgestellt. Die Bauteile werden automatisiert wiedererkannt.
- 3 Zwei CNC-gesteuerte Roboterarme mit jeweils vier Feinerstäuberdüsen können auf bis zu sieben Farbkreisläufen zugreifen und sorgen für eine makellose Beschichtung der Oberfläche.
- 4 Die nachfolgende Trocknung erfolgt warmluftunterstützt mit vorentfeuchteter Luft.
- 5 Die vollautomatische Zwischenschliffanlage glättet aufstehende Fasern und bereitet die Oberfläche für einen zweiten Schichtaufbau vor.



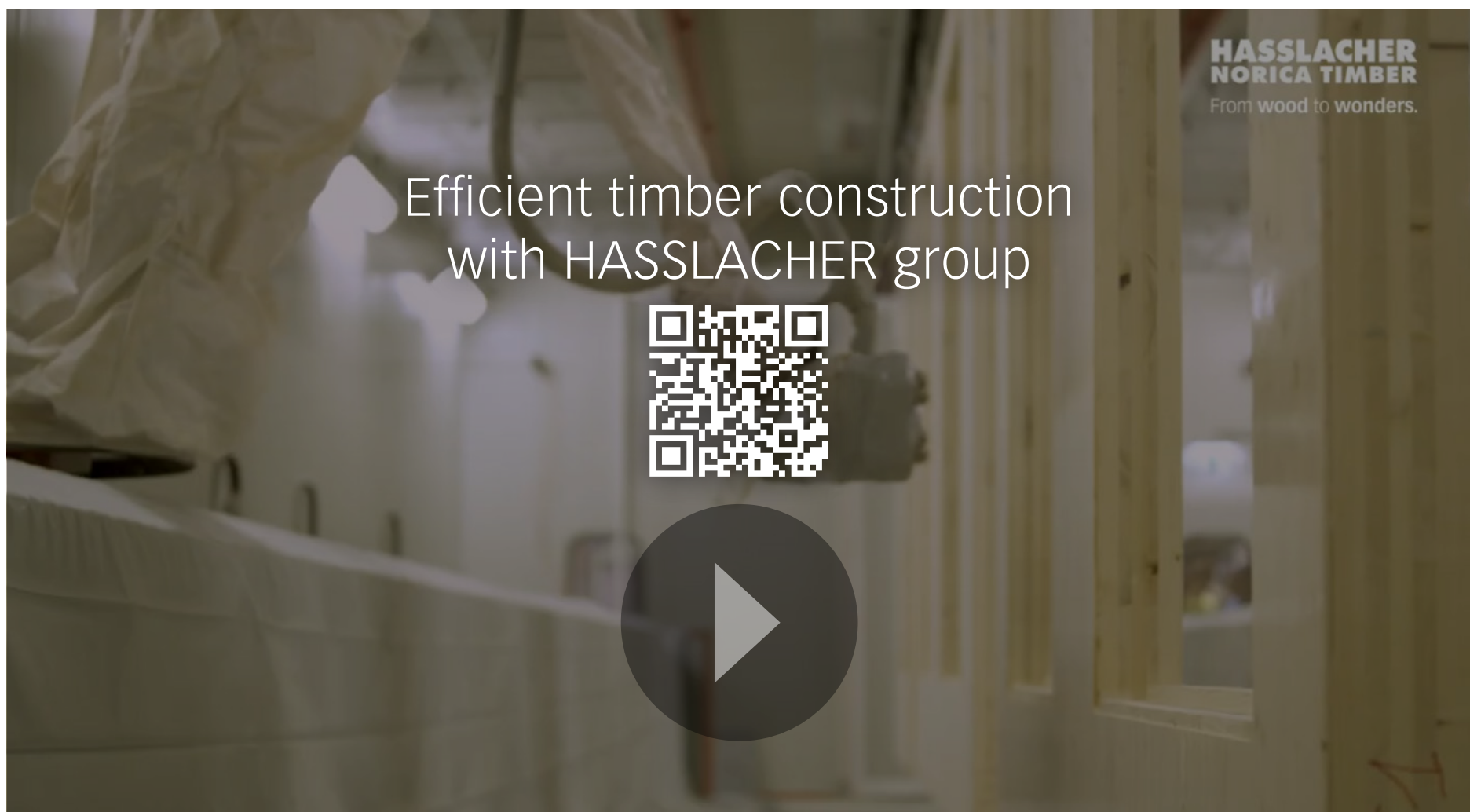
Verarbeitung von wasserbasierenden Materialien

- + Allzwecklasur: Für den Außen- und Innenbereich in Standardfarben. Projektbezogen sind auf Anfrage auch Sonderfarbtöne erhältlich.
- + Wohnraumlasure: Farblose Lasuren speziell für den Innenbereich konzipiert.
- + Wasserbasierende, farblose Beschichtung mit Bläueschutz im Außenbereich. Projektbezogen sind auf Anfrage auch Sonderfarbtöne erhältlich.
- + Wasserbasierende Zwischen- und Schlussbeschichtung für geölte Optik, insbesondere für Holzoberflächen aus Eiche, Birke und Lärche geeignet.
- + Transparenter UV- und Vergilbungsschutz im speziellen für helle Holzoberflächen wie Fichte, Tanne und Birke geeignet.
- + Wasserbasierende Imprägnierung zum Schutz vor Bläue, Fäulnis, Insekten und Termiten.
- + Temporär, transparenter feuchtigkeits- und schmutzabweisender Baustellen- und Montageschutz für Innen und Außen für die Anwendung in der Fläche.
- + Hirnholzschutz zur Verhinderung der Feuchtigkeitsaufnahme an den Schmalseitenflächen der Brettsperrholzelemente während der Montage, insbesondere für Großbaustellen empfohlen.
- + Brandschutzimprägnierung zur Erzielung von B-s2, d0 für Innen und Außen im nicht bewitterten Bereich, zusätzliche farbgebende Lasuren auf Anfrage möglich.



HASSLACHER Brettsperrholz Exzellentoberfläche (links: Birke, mitte: Eiche, rechts: Zirbe) im Einsatz beim Projekt „Hotelzubau Hirzinger“ in Söllhuben, Bayern

Video



Die HASSLACHER Gruppe als Komplettanbieter

Als Komplettanbieter für den modernen Holzbau überzeugt die HASSLACHER Gruppe ihre Kunden weltweit mit einer großen Produktvielfalt, die von Schnittholz und Hobelware, Brettchichtholz, Brettsperrholz, Konstruktionsvollholz bis hin zu Brettchichtholz-Sonderbauteilen reicht. Dabei stehen die Entwicklung innovativer Lösungen für moderne Produkte, die effiziente Produktion und die optimierte Logistik im Vordergrund.

Das im Jahr 1901 gegründete Familienunternehmen beschäftigt mehr als 1.800 Mitarbeiter an acht Produktionsstandorten in Österreich, Deutschland, Slowenien und Russland. Mit den Standorten Sachsenburg im Süden von Österreich und Magdeburg im Norden von Deutschland hat die HASSLACHER Gruppe die Möglichkeit, ihre Kunden in ganz Europa als auch weltweit flexibel bedienen und logistisch bestens erreichen zu können. Ganz nach ihrem Motto „From **wood** to **wonders**.“

Produkte



[Alle Produkte](#)



Kontakt

HASSLACHER Gruppe
Feistritz 1 | 9751 Sachsenburg | Austria

T +43 4769 22 49-0 | F +43 4769 22 49-129
info@hasslacher.com | hasslacher.com

Links

- Produkte
- Referenzen
- Unternehmen

