



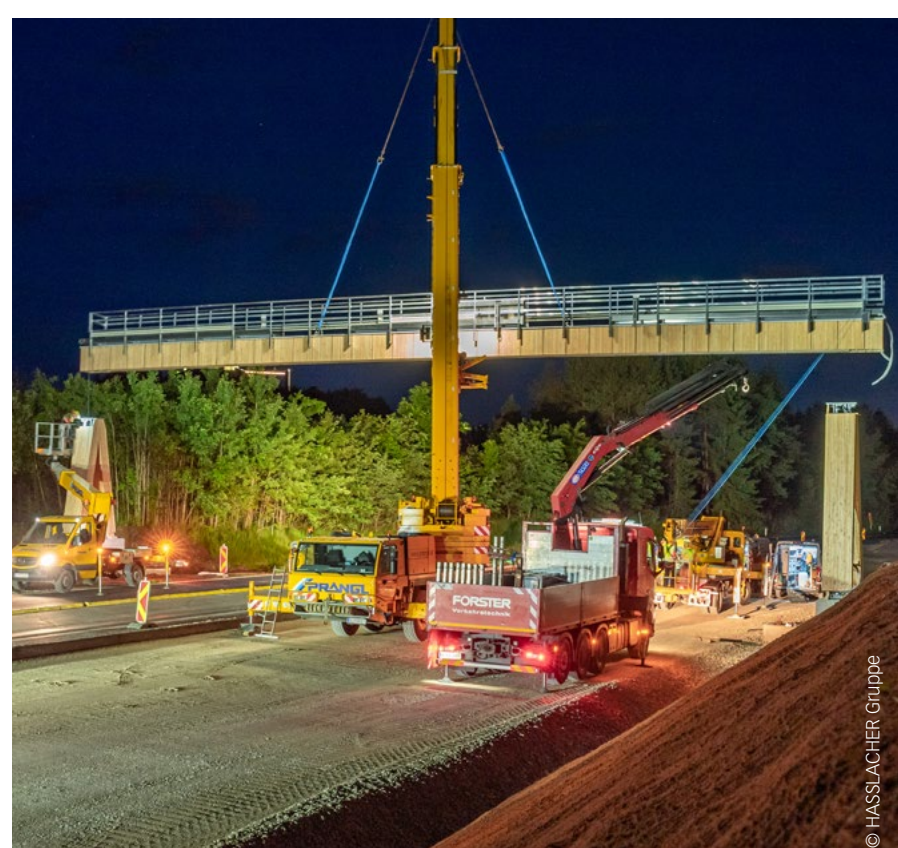
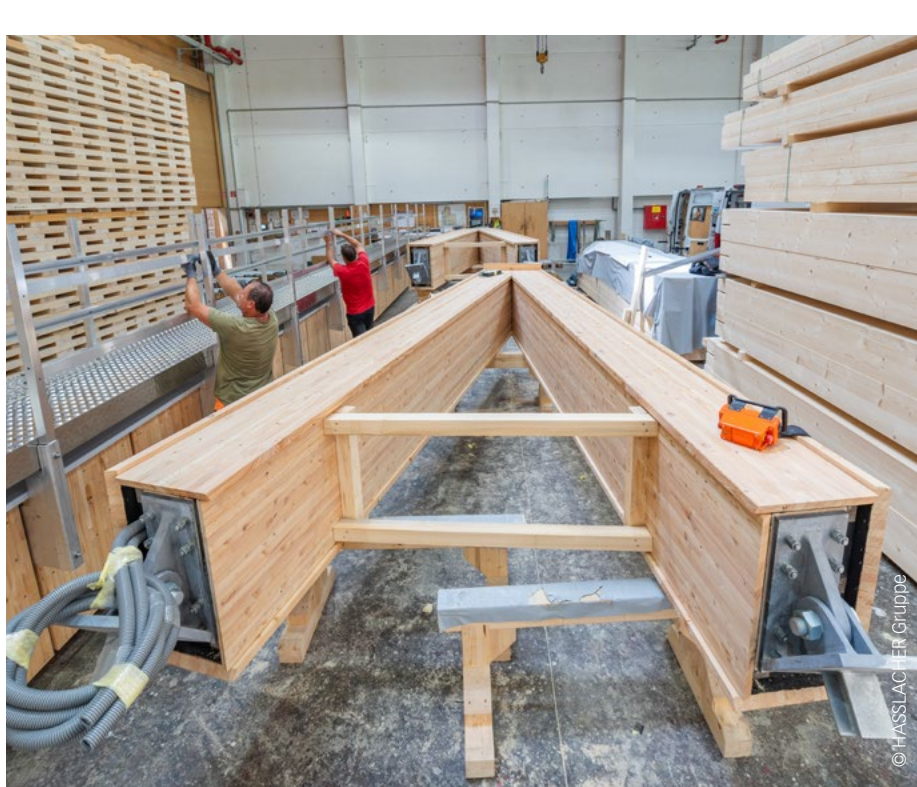
„Green Gantry“ S 37

Die HASSLACHER Gruppe liefert innovative Holzbausysteme

Durch die Errichtung der Mautbrücke (Gantry) für die ASFINAG konnten rund 15 t CO₂ der Atmosphäre auf lange Zeit entnommen werden. Das Holzbausystem aus heimischem Fichten- und Lärchenholz wurde in enger Zusammenarbeit mit der HASSLACHER Gruppe und Kapsch TrafficCom im Zuge eines Sicherheitsausbaues der S 37 realisiert. Der Einsatz von Holz als nachwachsender Rohstoff gewinnt zunehmend an Bedeutung, insbesondere im Rahmen der angestrebten Dekarbonisierung der Baubranche, auch im Rahmen von Infrastrukturbauten von Autobahnen und Schnellstraßen.

Die HASSLACHER Gruppe entwickelt und liefert innovative Holzbausysteme

Der sogenannte „Green Gantry“ auf der S 37 ist dabei bereits das zweite große Projekt, bei dem Holz als wesentlicher Baustoff eingesetzt wird. Auf der A2-Südautobahn ist seit knapp zwei Jahren eine sogenannte Verkehrszeichenbrücke aus Holz nahe Völkermarkt-Ost sehr erfolgreich „in Betrieb“. Auch diese Innovation wurde gemeinsam von der ASFINAG mit der HASSLACHER Gruppe entwickelt und umgesetzt. Die hochgradig vorgefertigte Holz-Konstruktion ist so konzipiert, dass diese nicht nur rasch montierbar, sondern genau so einfach wieder rückgebaut werden kann. Dies ermöglicht bei einer Nutzungsänderung die Wiederverwendung des eingesetzten Holzes, wodurch das absorbierte CO₂ weiterhin in der stofflichen Nutzung gespeichert bleibt.



Unbehandeltes Holz

Der tragende Kern und somit der Großteil der neuen Mautbrücke besteht aus Brettschichtholz der Holzart Fichte. Für die äußere Schicht wurde witterungsbeständiges Lärchenholz verwendet, das im Falle einer Beschädigung auch leicht in Stand gesetzt werden kann. Die Lebensdauer der Holz-Gantry beträgt mindestens 20 Jahre und ist daher mit ähnlichen Tragwerken aus Stahl vergleichbar. Der Vorteil gegenüber Stahl liegt klarerweise in der Kohlenstoffspeicherung. Das hochgradig vorgefertigte Holzbausystem lieferte die HASSLACHER Gruppe fix fertig mit allen Stahlteilen und Geländer bis zur Baustelle an der S 37. Die Montage wurde vom Verkehrstechnikunternehmen Forster durchgeführt und konnte aufgrund der hohen werkseitigen Vorfertigung innerhalb weniger Stunden – über Nacht – abgeschlossen werden.

Daten & Fakten

Standort

S 37 Klagenfurter Schnellstraße in Kärnten, AT

Kunde

Kapsch TrafficCom AG

Bauherr

ASFINAG

Statik und Konstruktion:

HASSLACHER Gruppe

Baujahr

2024

Verwendete Produkte

17,5 m³ Hybridträger aus Brettschichtholz der Holzart Fichte und Lärche

Weiterführende Informationen

hasslacher.com



[1] Durch verbleibende Holzmasse absorbiertes CO₂ in Betrachtung. Dauer für das Verlassen der Baustelle in Österreichs Waldern nachgeschätzt.
[2]

Über die HASSLACHER Gruppe

Die HASSLACHER Gruppe ist ein global agierender Innovationsführer im Bereich intelligenter und integrierter Systemlösungen für den modernen Holzbau. Das familiengeführte Unternehmen ist seit vielen Generationen mit Holz als wunderbar nachwachsendem Rohstoff verwurzelt und steht seit mehr als 120 Jahren für Pioniergeist, Leistung, Qualität, Langfristigkeit und gesellschaftliche Verantwortung.

Gemeinsam mit ihren über 2.000 Mitarbeiter:innen produziert die HASSLACHER Gruppe für Europa und den weltweiten Markt innovative Produkte in den Bereichen Schnittholz, Hobelware, Brettschichtholz, Brettspertholz und Konstruktionsvollholz für den modernen Holzbau. Getreu dem Motto „From **wood** to **wonders**.“

Produkte



Brettschichtholz

[Alle Produkte](#)



Kontakt

HASSLACHER Gruppe
Feistritz 1 | 9751 Sachsenburg | Austria

T +43 4769 22 49-0 | F +43 4769 22 49-129
info@hasslacher.com | hasslacher.com

Links

[Aktuelles](#)
[Produkte](#)
[Referenzen](#)
[Unternehmen](#)



HASSLACHER
NORICA TIMBER
From **wood** to **wonders**.