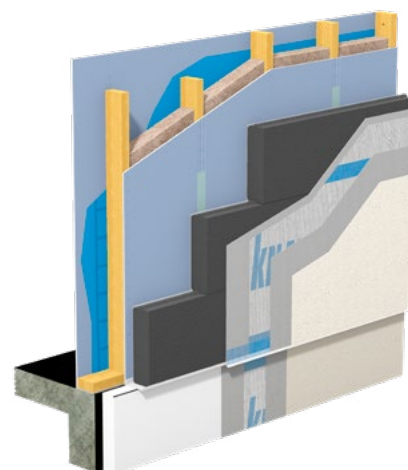


## **Knauf WARM-WAND-Systeme im Holzbau**

Die Wärmedämmung von Gebäuden gehört zu den wichtigsten Maßnahmen im Gebäudesektor zur Verringerung der CO<sub>2</sub>-Emissionen. Egal ob im Neubau oder in der Sanierung. Nur in gut gedämmten Gebäuden kann in Kombination mit niedertemperaturfähigen Heizsystemen eine effiziente und nachhaltige Wärme bereitgestellt werden. Holzkonstruktionen bieten hier schon beste Voraussetzungen, in Kombination mit Knauf WARM-WAND Systemen werden hochwärmedämmende Bauten erstellt. Neben dem ausgezeichneten Wärmeschutz, sowie dem in zunehmenden Maße wichtigen sommerlichen Hitzeschutz schützen die überwachten Systeme die Konstruktion vor dauerhafter Bewitterung und stellen so eine dauerhafte Funktionalität sicher. Robuste und in der Gestaltung vielfältige Putzsysteme sorgen für eine individuelle Architektur und ein auf das Gesamtsystem abgestimmtes bauphysikalisches Konzept.

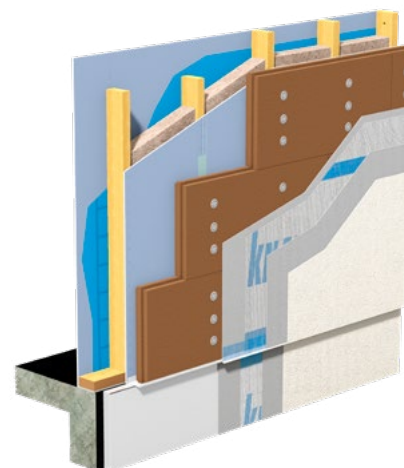
### **Knauf WARM-WAND Basis**

Das System WARM-WAND Basis EPS ist die wirtschaftliche Lösung zur spürbaren Senkung der Energiekosten und Erfüllung des GEG. Es besteht aus EPS-Dämmstoffplatten mit stumpfer Kantenausbildung oder Nut und Feder, mineralischen oder organischen Kleber und Armierlagen sowie mineralischer oder organischer Oberputze. WARM-WAND Basis schützt die Fassade vor Witterungseinflüssen und sichert so langfristig den Gebäudewert. In Verbindung mit dem Sockelanschluss Peri ist WARM-WAND Basis dabei absolut wärmebrückenfrei. Einsetzbar ist WARM-WAND Basis bis Gebäudeklasse 5 unter Beachtung der zusätzlichen Brandschutzmaßnahmen.



## **Knauf WARM-WAND Natur**

Das WARM-WAND Natur System bietet höchsten Wohnkomfort im Einklang mit der Natur. Das System basiert auf dem nachwachsenden Rohstoff Holz, der seine Stärken beim Wärmeschutz im Sommer und im Winter hervorragend ausspielt. In Verbindung mit Beschichtungen aus dem Hause Knauf bietet WARM-WAND Natur im Holzbau eine perfekte Verbindung von Ökonomie und Ökologie. Die Dämmplatten können sowohl auf Holzständerkonstruktionen als auch auf massive Holzuntergründe aufgebracht werden

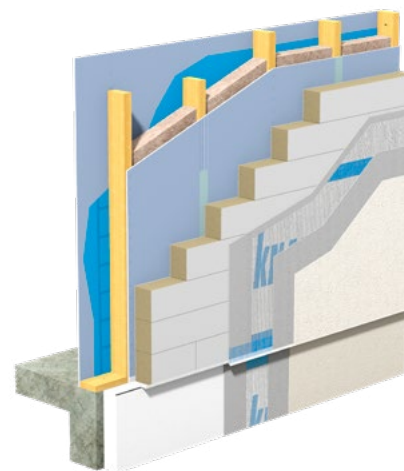


## **Knauf WARM-WAND Plus**

Das System WARM-WAND Plus bietet optimale Wärmedämmung und erfüllt höchste Anforderungen an den Schall und Brandschutz – bei Neubau und Modernisierung.

Die Dämmstoffplatten MW Wolle 035 plus M2, MW Wolle 035 plus L sowie MW Wolle 035 plus LM und MW Wolle plus LX sorgen für einen hervorragenden Wärmeschutz und für einen verbesserten Schallschutz. Das System ist nicht brennbar.

Wahlweise können statt MW-Dämmplatten auch Mineralwolle-Lamellenplatten angewendet werden. In Verbindung mit den mineralischen Putzbeschichtungen ist das System WARM-WAND Plus im Holzbau einsetzbar bis einschließlich Gebäudeklasse 5.



## **Dämm- und Fassadenlösungen für höchste Ansprüche**

Alle Systeme erfüllen höchsten technische Anforderungen und sind entsprechend der zu Grunde liegenden allgemeinen Bauartengenehmigung fremd- und eigenüberwacht. Für jedes System gibt Knauf ein entsprechendes Detailblatt heraus, indem das System, die Komponenten sowie wie wichtige Planungs- und Ausführungsdetails aufgeführt sind.

Nähere Informationen finden sich unter [www.knauf-holzbau.de](http://www.knauf-holzbau.de)