

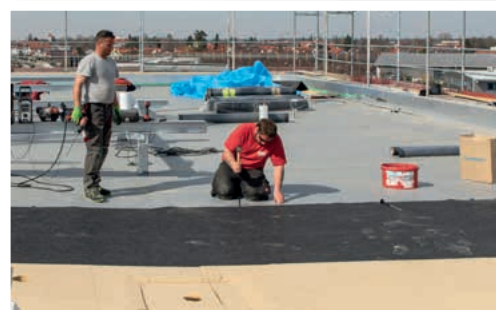
# INFO

STEICOrroof dry

**STEICO**  
Das Naturbausystem



Projekt-  
bezogene  
Konfektionierung  
für perfekte  
Gefälle



## STEICOrroof dry Flachdach-Dämmsystem aus Holzfaser

Mit ihrem  $\lambda_D$ -Wert von **0,040** sorgt die Holzfaser-Dämmplatte STEICOrroof dry auf Flachdächern für **gute U-Werte** und bietet darüber hinaus die großen Vorteile von Holzfaser-Dämmstoffen:

- Ihre **hohe Rohdichte** von  $140 \text{ kg/m}^3$  bedeutet einen sehr guten **Hitzeschutz** und **Schallschutz**.
- Ihre hohe **Kohlenstoffspeicherung** von  $200 \text{ kg CO}_2\text{eq/m}^3$  unterstützt den **Klimaschutz** jetzt sofort.

**Entwässerungspläne** lassen sich perfekt umsetzen, denn:

- Das Dämmsystem beinhaltet selbstverständlich auch **Gefälle-, Grat-, Kehl-, First- und Walmplatten** sowie **Dachreiter**.
- Diese werden für die Gefälleebene **projektbezogen konfektioniert**, um sie dann auf der Baustelle einfach und schnell verlegen zu können.

Um über der STEICOrroof dry eine sogenannte „**harte Bedachung**“ zu erzeugen, gibt es **mehrere nachgewiesene Möglichkeiten**:

- mit einer entsprechenden Kiesschicht
- mit einer Dachbegrünung
- mit einer speziellen Abdichtung

Die „harte Bedachung“ wird von der Musterbauordnung (MBO) für Dächer und damit auch für Flachdächer gefordert, um im Brandfall einen **Brandüberschlag** durch Flugfeuer oder Strahlungswärme zu **verhindern**.

**Ausschreibungstexte** für die STEICOrroof dry gibt es wie für alle STEICO Produkte auf: [www.ausschreiben.de](http://www.ausschreiben.de) > Suchbegriff: STEICO

**STEICO**  
Das Naturbausystem

Planungsheft  
Flachdach

Online  
verfügbar

Planungsheft  
Flachdach



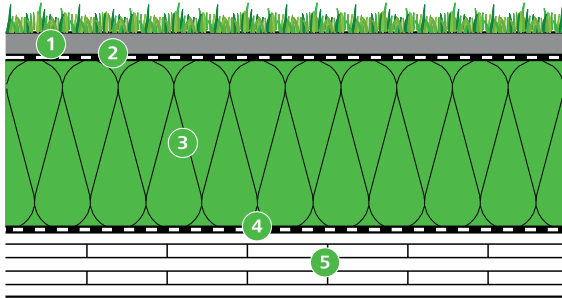
Speichert  
**200**  
 $\text{kg CO}_2\text{eq/m}^3$



## Gründächer mit der STEICRoof dry

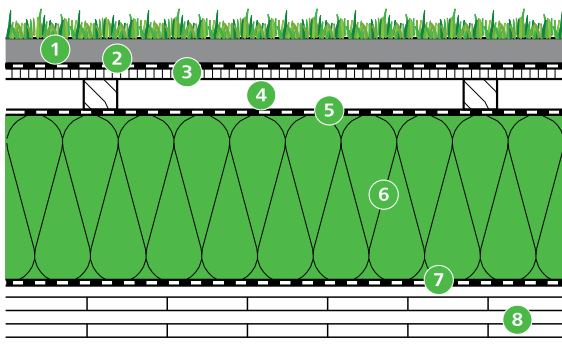
### Auf Massivholzdecke

ohne Hinterlüftung



- 1 Auflast, Begrünung
- 2 Abdichtungssystem
- 3 STEICRoof dry
- 4 Dampfsperrsystem
- 5 Massivholzplatte

mit Hinterlüftung

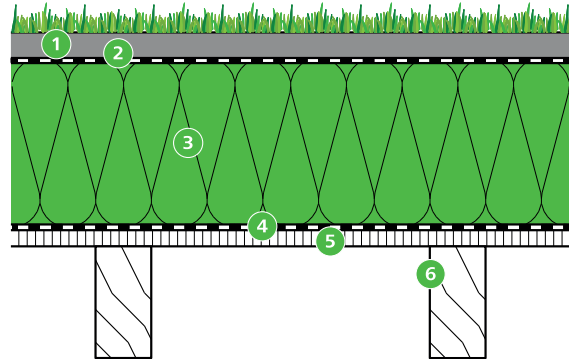


- 1 Auflast, Begrünung
- 2 Abdichtungssystem
- 3 Holzwerkstoffplatte
- 4 Hinterlüftung
- 5 Empfehlung: STEICOmuli UDB (diffusionsoffene Unterdeckbahn als Schutz vor herabtropfendem Kondensat)
- 6 STEICRoof dry
- 7 STEICOmuli cover 5 (Dampfbremsbahn)
- 8 Massivholzplatte

Massivholzplatte [mm]	STEICRoof dry [mm]	U-Wert [W/(m <sup>2</sup> K)]	Phasenverschiebung [h]	Amplitudendämpfung 1/TAV
120	260	0,14	23	376
	⋮	⋮	⋮	⋮
	160	0,20	17	76

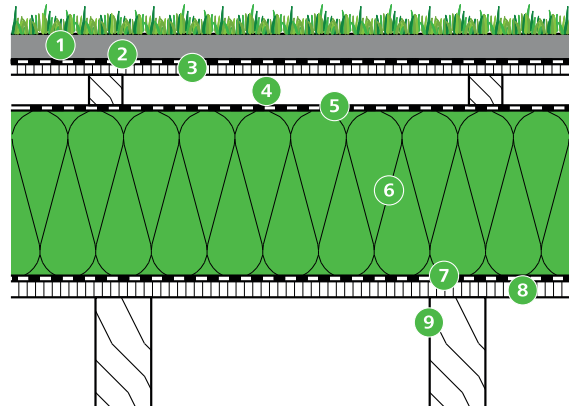
### Auf Holzbalkendecke

ohne Hinterlüftung



- 1 Auflast, Begrünung
- 2 Abdichtungssystem
- 3 STEICRoof dry
- 4 Dampfsperrsystem
- 5 Sichtschalung / Holzwerkstoffplatte
- 6 Sichtbalken

mit Hinterlüftung



- 1 Auflast, Begrünung
- 2 Abdichtungssystem
- 3 Holzwerkstoffplatte
- 4 Hinterlüftung
- 5 Empfehlung: STEICOmuli UDB (diffusionsoffene Unterdeckbahn als Schutz vor herabtropfendem Kondensat)
- 6 STEICRoof dry
- 7 STEICOmuli cover 5 (Dampfbremsbahn)
- 8 Sichtschalung / Holzwerkstoffplatte
- 9 Sichtbalken

Holzwerkstoffplatte [mm]	STEICRoof dry [mm]	U-Wert [W/(m <sup>2</sup> K)]	Phasenverschiebung [h]	Amplitudendämpfung 1/TAV
22	300	0,14	21	163
	⋮	⋮	⋮	⋮
	200	0,20	14	33

**Verantwortlich für den Inhalt**

STEICO SE  
Otto-Lilienthal-Ring 30  
85622 Feldkirchen  
Web: [www.steico.com](http://www.steico.com)  
Mail: [info@steico.com](mailto:info@steico.com)

Die Inhalte dieses Dokuments wurden mit größtmöglicher Sorgfalt erstellt. Anwendbare Vorschriften können sich jedoch entwickeln. STEICO übernimmt keine Gewähr für die Richtigkeit, Vollständigkeit und Aktualität der bereitgestellten Inhalte. Anwendungen können in Details voneinander abweichen. Prüfen Sie immer die Eignung unserer Produkte für den konkreten Anwendungszweck.

Dieses Dokument gilt in folgenden Ländern:  
Deutschland, Österreich, Schweiz

**Version:** 1  
**Datum:** 2025-04-23