

INFO

STEICOflex

STEICO
Das Naturbausystem



STEICOflex 036
 $\lambda_D = 0,036$



STEICOflex – hochdämmend und vielseitig einsetzbar

STEICOflex ist eine flexible Holzfaser-Dämmmatte zum Dämmen von Gefachen. STEICOflex eignet sich deshalb auch hervorragend für Arbeiten, die an Regen- und Kältetagen durchgeführt werden: z.B. das Dämmen eines Sparrendachs von innen, das Dämmen einer Außenwand von innen mit Vorsatzschale und das Füllen von Trockenbau-Innenwänden.

- Sehr gute Dämmeigenschaften gegen Wärmeverluste im Winter:
STEICOflex 036: $\lambda_D = 0,036$
STEICOflex 038: $\lambda_D = 0,038$
- Sehr gute Dämmeigenschaften gegen sommerliche Überhitzung
- Hervorragende Anpassung an begrenzende Bauteile, sehr gute Klemmfähigkeit
- Diffusionsoffen für hohe Konstruktionssicherheit
- Vom Institut für Baubiologie Rosenheim (IBR) unabhängig geprüft und empfohlen
- Entspricht den Anforderungen des Qualitätssiegels Nachhaltiges Gebäude (QNG)
- Kohlenstoffspeicherung: 73 kg CO₂-Äq./m³ *
- Holz zur Herstellung aus nachhaltiger Forstwirtschaft, PEFC-zertifiziert



KÖLN
24. - 27. Februar
Halle 7
Stand 403/503

* Berechnung nach EN 16449,
Lebenszyklusphase A1 gemäß EN 15804

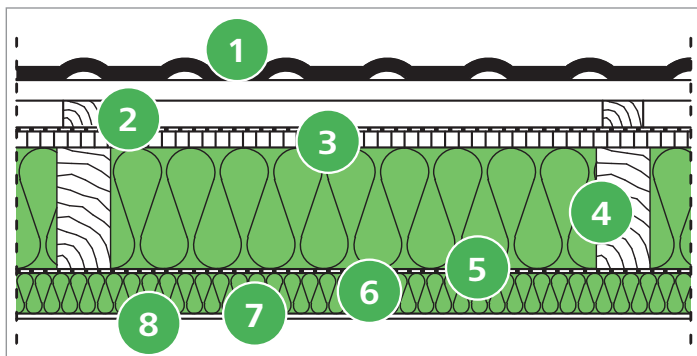


Dachsanierung von innen

STEICOflex 036 als Zwischensparrendämmung

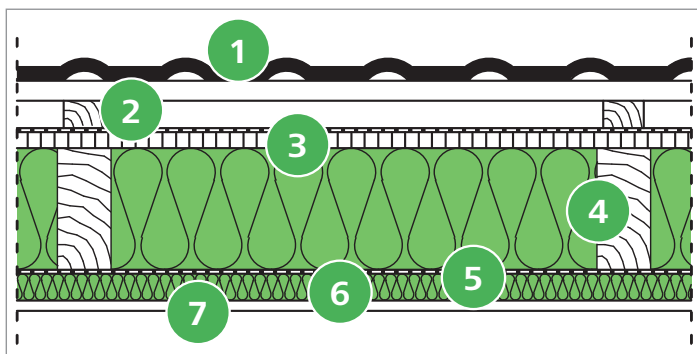
Bei einer Dachsanierung von innen werden zunächst die Gefache sparrenhoch mit STEICOflex 036 gefüllt. Geschlossen werden die Gefache mit einer Dampfbremsbahn. Auf der kann STEICOuniversal dry als Putzträgerplatte und das Beschichtungssystem STEICOinterior aufgebracht werden. Oder eine Installationsebene aus Kanthölzern, STEICOflex 036 für die Zwischenräume sowie Gipsplatten als raumseitige Bekleidung.

Bekleidungsvariante 1: Spachtelmasse auf Holzfaser



- 1 Dachdeckung
- 2 Traglattung und Konterlattung
- 3 Holzschalung mit Bitumenbahn
- 4 STEICOflex 036 / Sparren
- 5 STEICOmulti renova Dampfbremsbahn
- 6 STEICOuniversal dry Putzträgerplatte
- 7 STEICOinterior Render L Multifunktionsspachtelmasse
- 8 STEICOinterior Color SI Silikat-Innenfarbe

Bekleidungsvariante 2: Gipsplatte auf Installationsebene



- 1 Dachdeckung
- 2 Traglattung und Konterlattung
- 3 Holzschalung mit Bitumenbahn
- 4 STEICOflex 036 / Sparren
- 5 STEICOmulti renova Dampfbremsbahn
- 6 STEICOflex 036 / Kantholz (Installationsebene)
- 7 Gipsplatte

Hinweis:

Bei diesen beiden Modernisierungsvarianten wird vom ungünstigen Fall ausgegangen, dass die zweite wasserführende Schicht diffusionsdicht ist. Die feuchte-technische Funktionstauglichkeit ist hier für den Einzelfall nachzuweisen. In die Dämmschicht eingedrungene Feuchte muss ins Gebäudeinnere zurück diffundieren können. Deshalb die feuchtevariable Dampfbremsbahn. Ausgenommen von diesen Varianten sind Steildächer mit einer Dachneigung von über 40°, nordost- bis nordwest-geneigte Dachflächen, beschattete Dachflächen und Dachflächen von Gebäuden an exponierten, kalten Standorten.



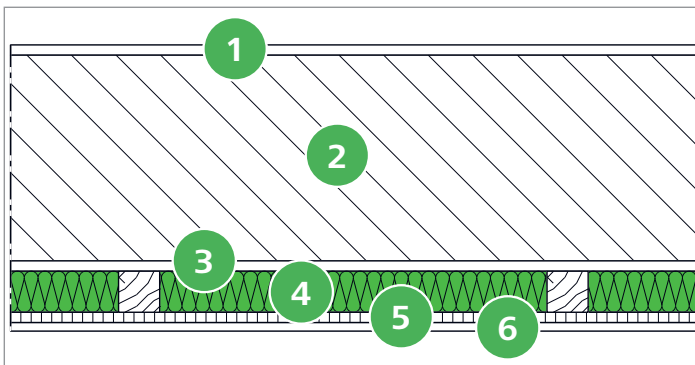
Außenwandsanierung von innen

STEICOflex 036 in Vorsatzschale

Außenwände innen zu dämmen, ist manchmal die beste Lösung. Auch hierfür kann STEICOflex 036 zum Einsatz kommen: in einer Vorsatzschale als Gefachdämmung zwischen Wandständern.

Geschlossen werden können die Gefache mit dampfbremsenden OSB-Platten oder einer Dampfbremsbahn. Als raumseitige Oberflächen sind Gipsplatten oder das Beschichtungssystem STEICOinterior möglich.

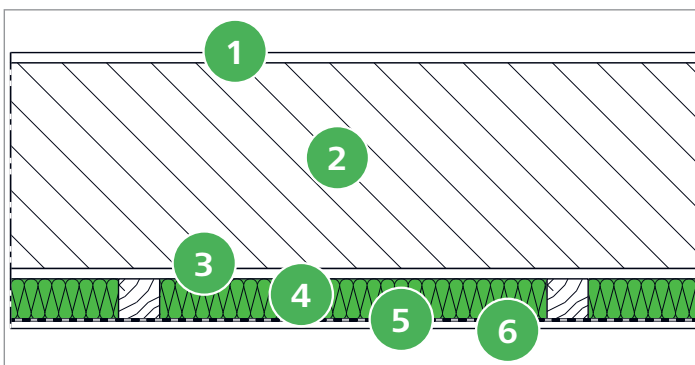
Bekleidungsvariante 1: Gipsplatte auf OSB-Platte



- | | |
|-------------|--------------------------------|
| 1 Außenputz | 4 STEICOflex 036 / Holzständer |
| 2 Mauerwerk | 5 OSB-Platte 15 mm |
| 3 Innenputz | 6 Gipsplatte 12,5 mm |

	STEICOflex 036 [mm]	U-Wert* [W/(m²K)]	U-Wert-Verbesserung*
mit Innendämmung	100	0,32	75 %
	80	0,37	71 %
	60	0,45	66 %
	40	0,55	58 %
Bestandswand		1,3	

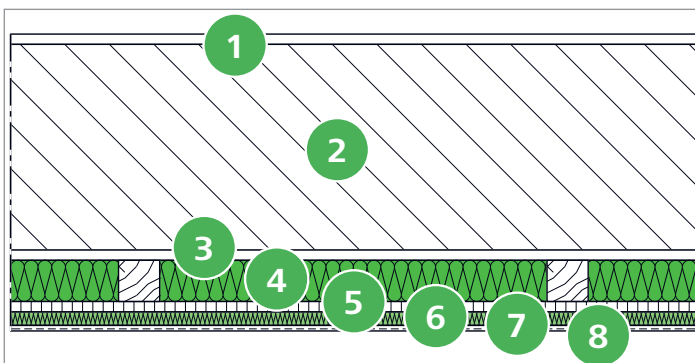
Bekleidungsvariante 2: Gipsplatte auf Dampfbremsbahn



- | | |
|-------------|-------------------------------------|
| 1 Außenputz | 4 STEICOflex 036 / Holzständer |
| 2 Mauerwerk | 5 STEICOmulti renova Dampfbremsbahn |
| 3 Innenputz | 6 Gipsplatte 12,5 mm |

	STEICOflex 036 [mm]	U-Wert* [W/(m²K)]	U-Wert-Verbesserung*
mit Innendämmung	100	0,34	74 %
	80	0,39	70 %
	60	0,47	64 %
	40	0,60	54 %
Bestandswand		1,3	

Bekleidungsvariante 3: Spachtelmasse auf Holzfaser-Putzträgerplatte



- | | |
|--------------------------------|-------------------------------------------------------|
| 1 Außenputz | 6 STEICObase 20 mm |
| 2 Mauerwerk | 7 STEICOinterior Render L Multifunktionsspachtelmasse |
| 3 Innenputz | 8 STEICOinterior Color SI Silikat-Innenfarbe |
| 4 STEICOflex 036 / Holzständer | |
| 5 OSB-Platte 15 mm | |

	STEICOflex 036 [mm]	STEICObase [mm]	U-Wert* [W/(m²K)]	U-Wert-Verbesserung*
mit Innendämmung	80	20	0,33	75 %
	60	20	0,38	71 %
	40	20	0,46	65 %
Bestandswand			1,3	

* Die U-Wert-Berechnungen erfolgten mit dem in Deutschland geltenden λ_B -Wert.
In Österreich und der Schweiz sind die U-Wert-Berechnungen mit geringfügig abweichenden λ_B -Werten durchzuführen.

Nichttragende Innenwände

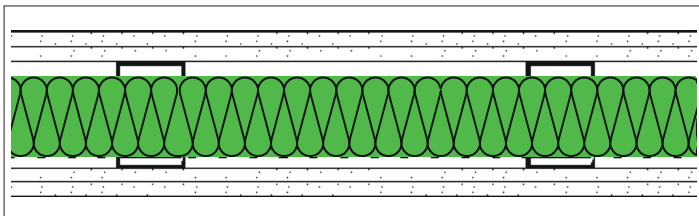
STEICOflex 038 in Trockenbausystemen

Selbstverständlich ist STEICOflex auch im Trockenbau einsetzbar. Dafür gibt es STEICOflex 038 in zwei verschiedenen Mattenbreiten:

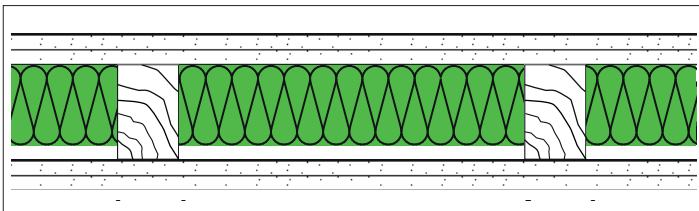
- 575 mm für Holzbausysteme
- 625 mm für Metallbausysteme

Das spart beim Zuschneiden viel Zeit.

Metall-Unterkonstruktion mit STEICOflex



Unterkonstruktion aus Holz bzw. STEICO LVL gedämmt mit STEICOflex



Online verfügbar

Planung Steildach-Modernisierung



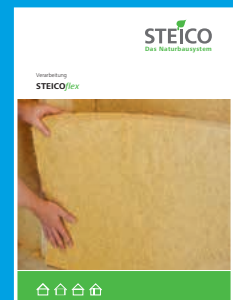
Planung Innendämmung



Planung Innenwand



Verarbeitung STEICOflex



Technisches Merkblatt STEICOflex 036



Technisches Merkblatt STEICOflex 038



Verantwortlich für den Inhalt

STEICO SE
Otto-Lilienthal-Ring 30
85622 Feldkirchen
Web: www.steico.com
Mail: info@steico.com

Die Inhalte dieses Dokuments wurden mit größtmöglicher Sorgfalt erstellt. Anwendbare Vorschriften können sich jedoch entwickeln. STEICO übernimmt keine Gewähr für die Richtigkeit, Vollständigkeit und Aktualität der bereitgestellten Inhalte. Anwendungen können in Details voneinander abweichen. Prüfen Sie immer die Eignung unserer Produkte für den konkreten Anwendungszweck.

Dieses Dokument gilt in folgenden Ländern:
Deutschland

Version: 1

Datum: 2026-01-07

Die aktuell gültige Fassung finden Sie unter:
steico.com/news

