

KNAUF

Knauf Elements

Ihr Hersteller für den industriellen Holzbau

Knauf Elements ist einer der führenden Hersteller für den industriellen Holzbau

Starke Produkte im Verbund Wir bündeln auf einzigartige Weise die Power der Knauf-Systemlösungen

Für Betriebe jeder Größe Verlässliche Produktionskapazitäten auf einer Fläche von 15.000 m²



Werk- und Montageplanung

- Wir übernehmen die Werks- und Montageplanung auf Basis Ihrer bereitgestellten Ausführungsplanung (LPH 5)
- Alternativ fertigen wir direkt auf Grundlage digitaler **BIM-/IFC-Modelle** – inklusive durchgängiger Maschinensteuerung mit cadwork, SEMA, hsbcad oder Dietrich's

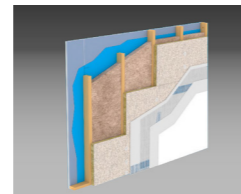
Vorfertigung

- Zwei WEINMANN Multifunktionsbrücken **WALLTEQ M-380**
- ISOblow**-Einblasmachine für Dämmung
- Hundegger **K2**-Industry, **K2-450**
- Zwei Hundegger **SPEED-Cut SC480 & SC3**
- Plattenzuschnitt Hundegger **SPM-2**
- Zwei Fenstereinbaustationen

Transport

- Ob **Megatrailer, Innenlader oder Tieflader** – wir wählen das optimale Transportmittel
- Deutschlandweit, terminsicher und wirtschaftlich

Auf Wunsch vermitteln wir erfahrene Zimmereibetriebe, die auf die fachgerechte Montage von Direkttafelbauelementen spezialisiert sind.



z. B.: Knauf Diamant SX - der neue Standard im Holzbau

Die leistungsfähigste Gipsplatte für den Holzbau, die es je gab. Zu ihren Stärken zählen maximale Stabilität, einfache Verarbeitung sowie Zeit- und Kosteneinsparung.

z. B.: Knauf W55.de

Geprüfte und zugelassene Knauf Holztafelbauwände für den innovativen Holzbau bis Gebäudeklasse 5.

www.knauf.com

Knauf Elements ist der leistungsfähige Partner für **Zimmereien, Generalunternehmer und Holzbauprofis**, die ihre Holzbauprojekte planbar, wirtschaftlich und zukunftssicher gestalten möchten. Ein eingespieltes Team aus Fachleuten kombiniert traditionelle Zimmermannskunst mit modernsten Fertigungstechnologien – RAL güteüberwacht und PEFC zertifiziert. Ob als **Ergänzung zur eigenen Fertigung oder zur vollständigen Systemlieferung für Wand-, Decken- oder Dachelemente**: Knauf Elements unterstützt Sie exakt dort, wo Sie Kapazität brauchen.

Kontakt und Projektanfragen

Valentin-Rose-Straße 4, 16816 Neuruppin
+49 3391 51960

info@knauf-elements.com, www.knauf-elements.com



Seit Jahrzehnten vertrauen Planer, Generalunternehmer und Wohnbaugesellschaften auf unsere Produkte und unsere Expertise. Weil wir zuhören und unsere Kunden verstehen. Weil wir jedes Projekt unvoreingenommen und offen angehen. Und weil unser gesamtes Denken und Handeln auf unsere Kunden ausgerichtet ist.

Referenz: SXB - Vattenfalls innovative Bürozentrale

Das EDGE Suedkreuz Berlin ist Deutschlands nachhaltigstes Gebäude, mit DGNB Platin und Diamant ausgezeichnet. Das in Holz-Hybrid-Bauweise gefertigte Gebäude erreicht einen Gesamterfüllungsgrad von 95,4%. Mit 3.500 m² zertifiziertem Holz spart die Tragkonstruktion bis zu 80 Prozent CO₂-Emissionen pro m² Nutzfläche gegenüber einer vergleichbaren konventionellen Bauweise mit Beton ein. Weitere Referenzen:

www.knauf-elements.com



Build on us.





Holztafelbau

Serielle Produktion für wirtschaftliches und systemisches Bauen.

Im Holztafelbau für Wände, Decken und Dächer ist Knauf Elements einer der Marktführer in Deutschland.

Vom Gewerbe- oder Schulgebäude bis hin zu Aufstockungen und mehrgeschossigen Neubauten: Der Holztafelbau ist in allen Marktsegmenten fest etabliert. Diese Bauweise eignet sich hervorragend für die wirtschaftliche Errichtung hochwertiger und energieeffizienter Gebäude, die weitgehend vorgefertigt und in kurzer Bauzeit realisiert werden können. Die Wand-, Decken- und Dachelemente von Knauf Elements sind RAL-güteüberwacht und können gemäß den individuellen Anforderungen an Architektur und Bauphysik gefertigt werden.

Die geprüften Knauf Systeme für den modernen Holztafelbau gewährleisten nicht nur Sicherheit in Bezug auf Statik, Schall-, Brand- und Wärmeschutz, sondern sind oft auch wirtschaftlicher als vergleichbare DIN-Aufbauten. Mit dem PEFC-Zertifikat zeigt Knauf Elements Verantwortung für den nachhaltigen Umgang mit der Ressource Holz und trägt aktiv zum Schutz unserer Wälder bei.

- ✓ Hoher Vorfertigungsgrad inkl. Fenster und Fassade
- ✓ Raumgewinn durch schlanke Aufbauten
- ✓ geprüfte Wand-, Decken- und Dachsysteme



Stahlleichtbau

Leichte Elemente, die viel tragen.

Ein neues Bausystem für vorproduzierte, tragende Bauelemente aus innovativen Knauf SL-Profilen.

Die GREENSTEEL® Stahlleichtbauprofile werden in unserem Werk zu hochtragfähigen, leichten und nicht brennbaren Wand- und Deckenelementen verarbeitet. Dies ermöglicht eine effiziente Produktion mit einem hohen Vorfertigungsgrad.

Unsere Stahlleichtbauelemente erfüllen die Anforderungen an Schall-, Wärme- und Brandschutz und bieten höchste Qualität und Sicherheit bei kürzeren Bauzeiten und einem deutlichem Gewichtsvorteil gegenüber dem Massivbau.

Die Hauptanwendungsbereiche unserer vorgefertigten Stahlleichtbauelemente sind Aufstockungen und Marktsegmente, die besonders hohe Anforderungen an den Brandschutz haben, wie beispielsweise Krankenhäuser oder Hochhäuser, die als Sonderbauten eingestuft werden.

- ✓ Nichtbrennbare Wand- und Deckenelemente
- ✓ Hohe Tragkraft bei leichtem Gewicht
- ✓ Hoher Vorfertigungsgrad inkl. Fenster und Fassade



Nagelplattenbinderkonstruktionen

Wir treffen den Nagel auf den Kopf – täglich tausendfach.

Nagelplattenbinderkonstruktionen zählen zu den wirtschaftlichsten Optionen im modernen Objektbau.

In diesem Bereich ist Knauf Elements marktführend. Architekten, Bau-träger und Zimmerer entscheiden sich zunehmend für unsere kostengünstigen Systeme: präzise kalkuliert, millimetergenau gefertigt und kraftvoll verbunden. Diese Konstruktionen finden vor allem im Dachsystembau Anwendung und sind bei Märkten, Hallen sowie einfachen Dachformen im Wohnungs-, Gewerbe- und Industriebau Standard. Auch im landwirtschaftlichen Bau und im Sportstättenbau sind Nagelplattenkonstruktionen häufig die beste Lösung. Mit einer möglichen Spannweite von bis zu 35 Metern ohne Zwischenabstützung bieten sie vielfältige Gestaltungsmöglichkeiten und Freiräume in der Konstruktion und Umsetzung.

Dank unserer witterungsunabhängigen Fertigung garantieren wir Lieferfähigkeit und Termintreue bei jedem Wetter.

- ✓ 15.000 m² Produktionsfläche
- ✓ stützenlose Tragweiten bis 35 m
- ✓ für Wohnungs-, Gewerbe- und Industriebau



Hightech-Abbund

Abbund in höchster Präzision.

Der maßgenaue Abbund ist ein Schlüsselfaktor für erfolgreichen Holzbau.

Bei Knauf Elements setzen wir auf modernste CAD-Systeme und präzise Bearbeitungsmaschinen für unseren Abbund. Mit unserem hochtechnisierten und digitalisierten Maschinenpark zählen wir zu den führenden Anbietern in Deutschland für klassische Dach-, Fachwerk- und Carportkonstruktionen sowie alle Kombinationsbauweisen.

Dank der Abbundprogramme von SEMA, Dietrich und CADwork stehen uns umfassende konstruktive Möglichkeiten zur Verfügung. Auf vollautomatisierten Anlagen wie der Hundegger K2, der neuen Hundegger K2i sowie zwei Speed-Cut III produzieren wir Ihren Abbund im Mehrschichtbetrieb – in jedem gewünschten Umfang. Die Kapazitäten unserer Zukunftsfabriken I und II sind auf höchste Mengen ausgelegt. Knauf Elements garantiert schnellste Bearbeitung und termingerechte Ausführung Ihrer Aufträge.

- ✓ Von der Werkplanung bis zur Anlieferung just in time
- ✓ Schnell. Präzise. Pünktlich
- ✓ optimale und kostengünstige Abwicklung